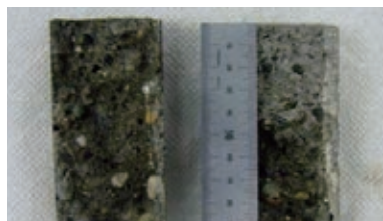


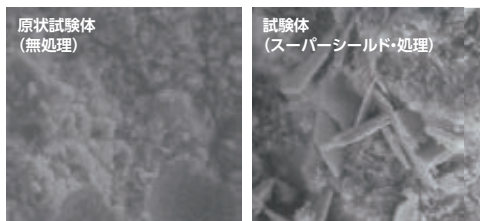
スーパーシールド工法

NETIS QS-150019-A

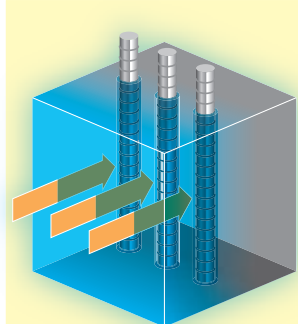
高い浸透能力・自己修復能力を実現!!



浸透深さ確認試験(参考)
【約40mmまで浸透確認】

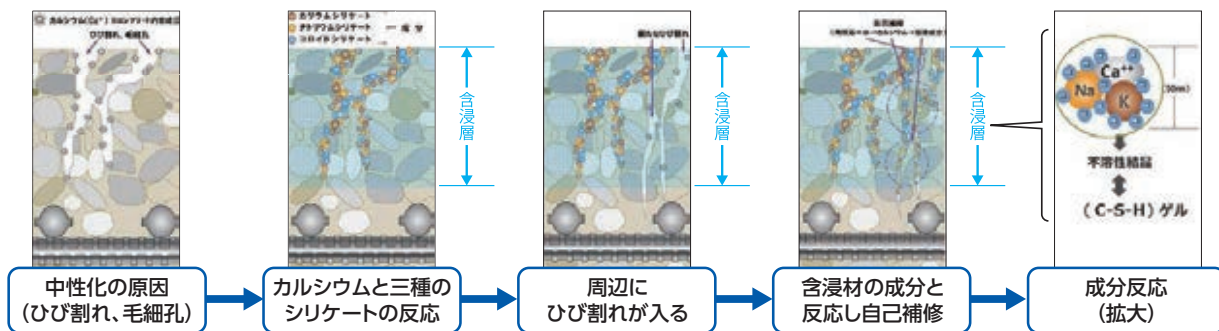


SEMによる観察写真
【ひび割れ深さ20mm部の改質確認】



浸透イメージ図

浸透原理・自己修復原理



※ストレングス剤『カルシウム付加剤・ひび割れ補修反応促進剤』の併用でひび割れ補修効果が向上!

概要・特長

『スーパーシールド』は、ナトリウムシリケート、カリウムシリケートを主成分とし、毛細孔、ひび割れ等にコロイド粒子(無機質)が浸透し緻密化する、新旧コンクリートの劣化抑制を実現した、次世代型・高性能コンクリート防水・保護材(表面含浸材)です。『スーパーシールド』に配合されている特殊溶液が、表面張力を大幅に小さくし、浸透性能を大きく向上させることで高い浸透能力を発揮します。また、腐食鉄筋を再生するメカニズムも兼ね備えています。

- 1 【高い浸透能力】 溶媒に特殊溶液を使用することで、従来工法より高い浸透能力が期待できます。
- 2 【ひび割れ閉塞能力】 高い自己修復により、ひび割れに対する高い遮水効果が期待できます。
- 3 【高い施工・品質管理能力】 パステスターを用いることで確実な塗布量管理が可能です。
- 4 【鉄筋腐食抑制効果】 アルカリ付与効果による鉄筋腐食抑制効果を保持しております。
- 5 【中性化の進行したコンクリートにも対応】 スtrenグス剤(カルシウム付加剤)を併用することで対応可能です。
- 6 表面含浸材の試験方法(案)(JSCE-K571-2005)(JSCE-K572-2012)における品質性能試験に対応しております。

物性及び構造

物性値一覧

項目	特性値
成分	ナトリウムシリケート(主)、カリウムシリケート(副)、シリカ、特殊溶液
外観/臭気	無色/無臭
pH/比重	12.20(±0.4%) / 1.08(±0.05%) / 20℃
乾燥固形分率	11.8(±0.05%) ※0.25ℓ/㎡の場合→31.8g/㎡

※上記の値は、試験結果値であり、品質保証値ではありません。

規格一覧

項目	特性値	
標準塗布量 (スーパーシールド)	0.25ℓ/㎡	
荷姿	スーパーシールド	10ℓ/缶
	ストレングス剤	10ℓ/缶
	パステスター	10個/箱