

VERTEX Information

施工事例集

～付着強度が不足！その時、無機系被覆工法は・・・～

ASモルタル工法



施工前

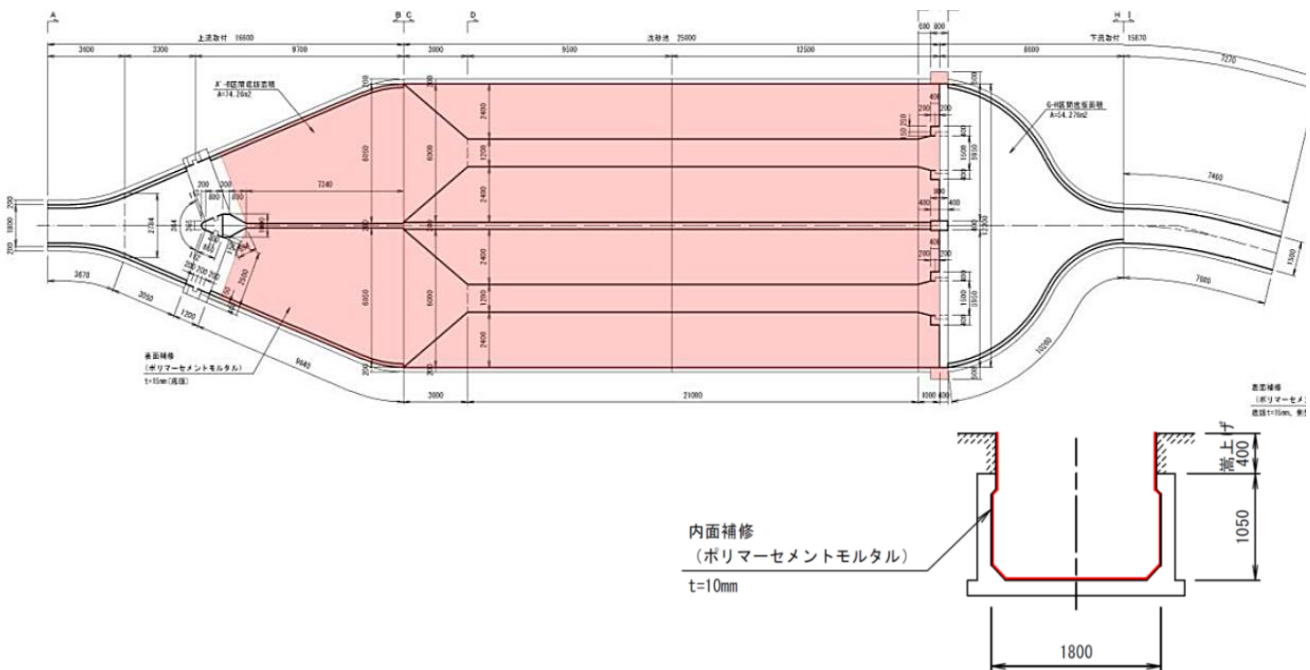


施工完了

対象構造物	農業用水路	劣化・変状	摩耗・風化
目的	耐摩耗・表面保護	施工時期	平成29年03月
採用工法	ASモルタル工法	工法仕様	ポリマーセメントモルタル モルタル厚:側壁 t=10mm :底板 t=15mm
施工数量	3784m ² (H27～H29年度)		
採用理由	<p>河川より取水した用水が流れる幹線水路のため、摩耗が著しく、表面を保護することを目的に、比較的安価な無機系被覆工法が採用された。しかし高圧洗浄後の付着強度試験において底版部の強度不足が確認された。洗浄圧を100MPa以上に変更したが、強度が不安定であったため、表層:5mmを特殊な機械を用いて切削することで、健全部を露出、施工することができた。</p> <p>① 超高圧洗浄より安価な「はつり」方法での提案が評価 ② 現場打ちコンクリートやパネル工法に比べ、経済的で断面変化も小さい ③ 耐摩耗性があり、厚みによる対応が可能な無機系被覆工法であった</p>		

断面図等

【平面図(沈砂池)および断面図(水路)】



施工手順

①



高压洗净(50MPa)付着強度:不適合

②



切削(t=5mm)付着強度:適合

③



切削機械

④



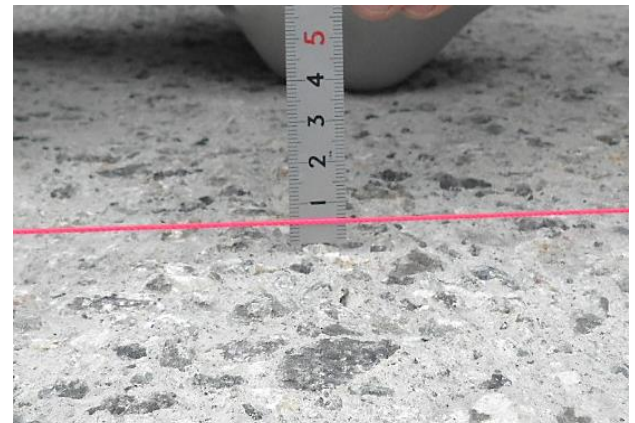
切削工(水路)

⑤



切削工(沈砂池)

⑥



切削(t=5mm)完了

⑦



表面被覆工

⑧



施工完了(水路)

