

# TCスラブ工法

新素材

軌道

カルバート

ホーム

LRT

埋設型枠

擁壁

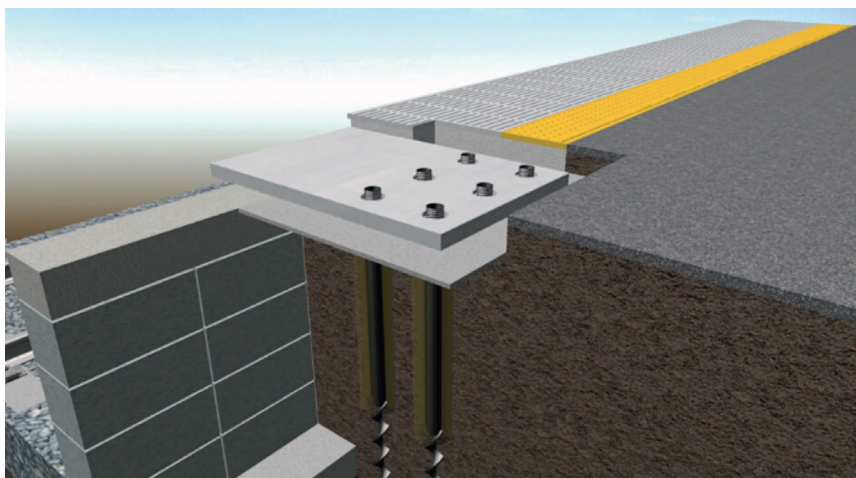
貯留・浸透

耐震補強

推進

横引き

地盤改良



## 特長

GTスパイラルとホームドアスラブを用いた、ホーム上の重機作業を必要としないホームドア基礎構造です。

### ① 高い施工性

盛土構造に多い基礎杭方式のホームドアスラブ設置工事の際に、ホーム上に施工重機スペースが必要となります。本工法は、人力施工可能なスパイラル杭とホームドアスラブを用いることで、ホーム上での重機作業を行わない施工を可能にしました。

### ② 計画の柔軟性

UFCホームドアスラブを用いることで、床版に設ける削孔位置を自由に選定できます。



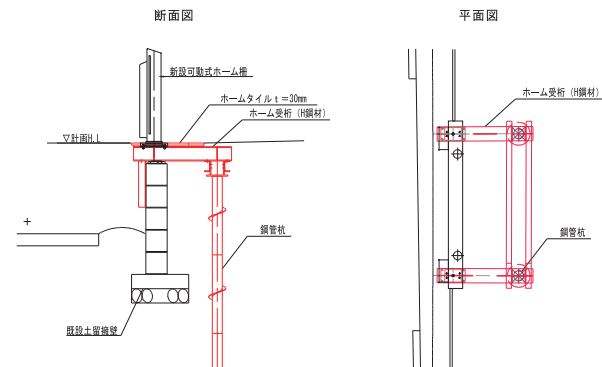
GTスパイラル



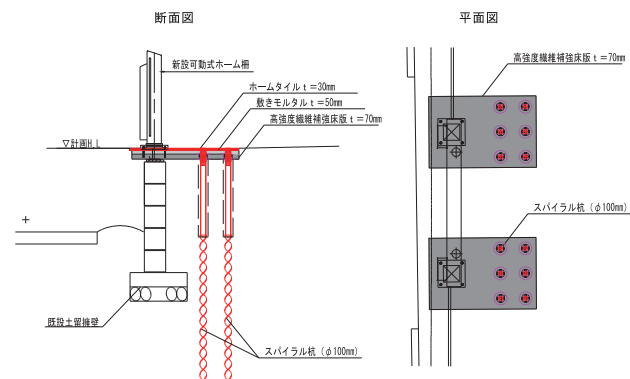
UFCホームドアスラブ

## 仕様

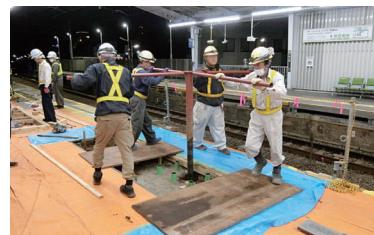
### ● 従来工法【回転鋼管杭+ホーム受桁 (H鋼材など)】



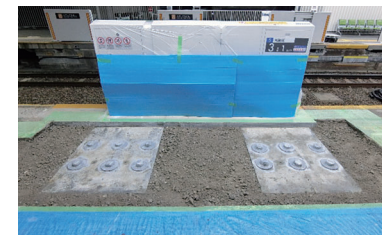
### ● TCスラブ工法【GTスパイラル+ホームドアスラブ】



## 施工事例



スパイラル杭の施工状況



ホームドアスラブ設置

新素材

軌道

カルバート

ホーム

LRT

埋設型枠

擁壁

貯留・浸透

耐震補強

推進

横引き

地盤改良