

# VERTEX Information

私たちの住まいの身近なところに「安全」と「安心」を

## プレキャスト採水口

1995年1月17日我々の忘れることの出来ない「阪神、淡路大震災」が発生しました。

この時我々は、自然災害と火災の恐ろしさをあらためて痛感しました。

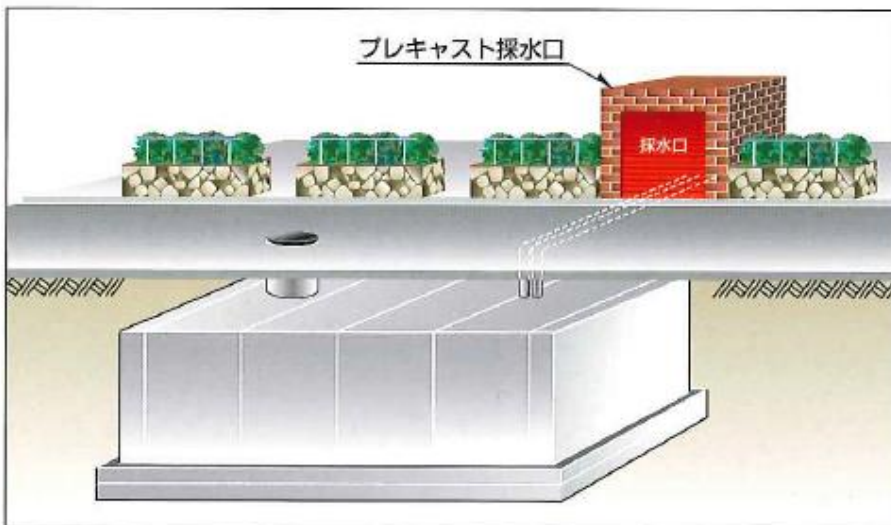
火災が発生すると、木造住宅一棟の初期消火に要する時間は約40分とされており、火災が発生した時は、早期に見出し、早期に消火し、被害は我々の手で最小限に押さえたいものです。

プレキャスト採水口は、地下式防火水槽の地表面に設置するため、

地域住民や消防隊に防火水槽の設置場所の目印となる役割を果たします。

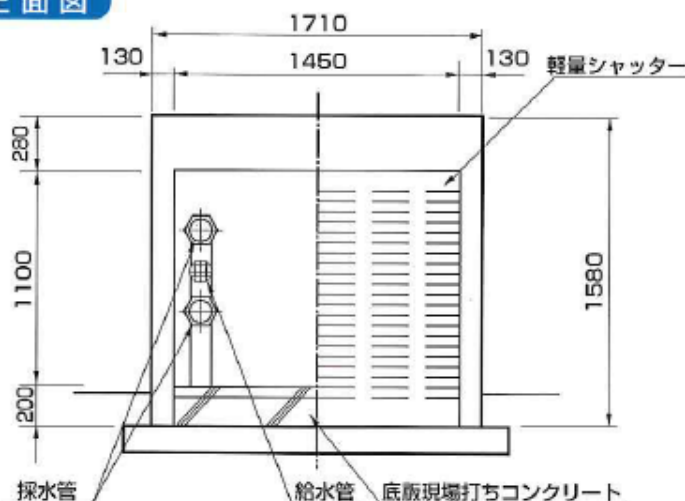
また、プレキャスト採水口内には消防隊到着までの、住民による初期消火用の機材等を収納できるため火災発生から一刻も早く消火活動を開始できます。

火災による被害を最小限に止めるためにも、当社は、住民の皆様の身近に「安全」と「安心」を設置することを提案致します。

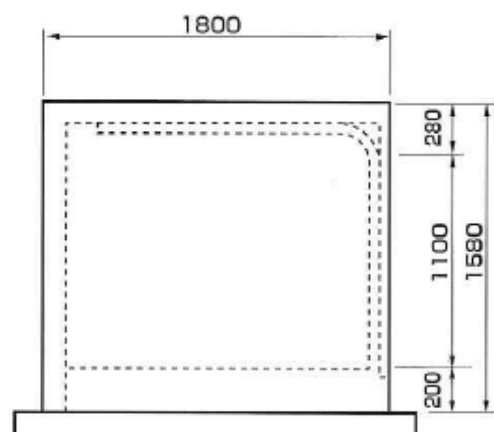


神戸市琴ノ緒公園

正面図



側面図





# プレキャスト採水口の特徴

- 1 プレキャスト部材を使用するため工期の短縮がはかれます。
- 2 施工は、特殊な工具や施工重機を必要としません。
- 3 プレキャスト採水口の内部は、消防用採水口を設置し、その他には、住民による初期消火用の機材などを収納できます。
- 4 採水口の前面は、軽量シャッターを使用し、大人一人で簡単に開閉ができます。
- 5 緊急時には、シャッターを破壊することもできます。
- 6 シャッターは施錠式としており、通常時のいたずらを防止できます。
- 7 施工完了後は、シャッターを含む、部材表面すべてに、ボルト等の金具類は、一切露出しないため子供のいたずらの心配はありません。
- 8 部材表面化粧は、レンガ張りのほか希望に応じ対応できます。



据付け完了状況



神戸市琴ノ緒公園(採水管設置状況)



神戸市東山台東公園



神戸市多聞台中央公園



神戸市菅の台西公園



神戸市浄泉寺公園

(注) その他規格や、表面化粧についても提案させていただきます。



**VERTEX**

安心のカチを造る。

<https://vertexgrp.jp>