

VERTEX Information

Multi.Variation.Pool.system

HS雨水貯留槽 M.V.P.システムの

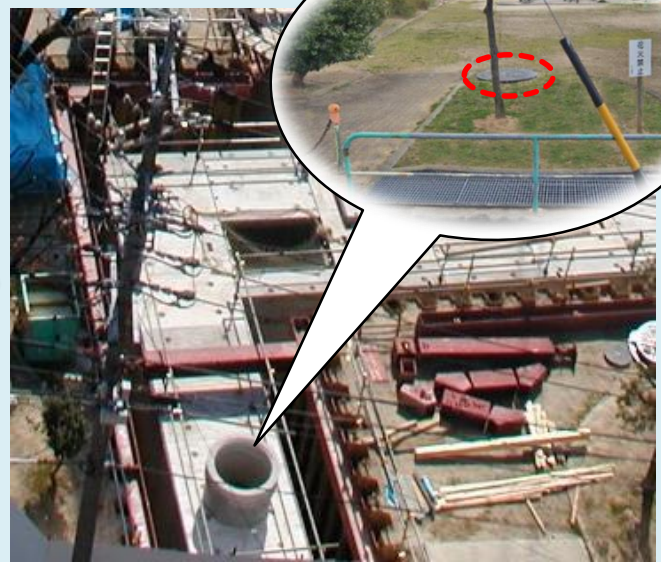


- 計画地を有効に利用出来ます -

小学校に隣接した公園設置事例



マンホールどうする？



公園出入口のマンホール鉄蓋で
子どもが滑ったりしないかな・・・

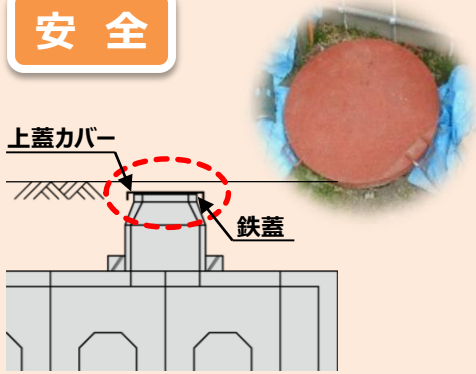
美観も悪いよね・・・

ブロックレイアウトの自由度が高いから
地表面に出ているマンホールは
公園出入口の緑地帯へ設置で解決！

その他の課題対策事例



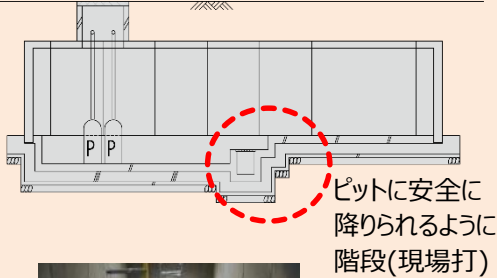
安全



半地下マンホール

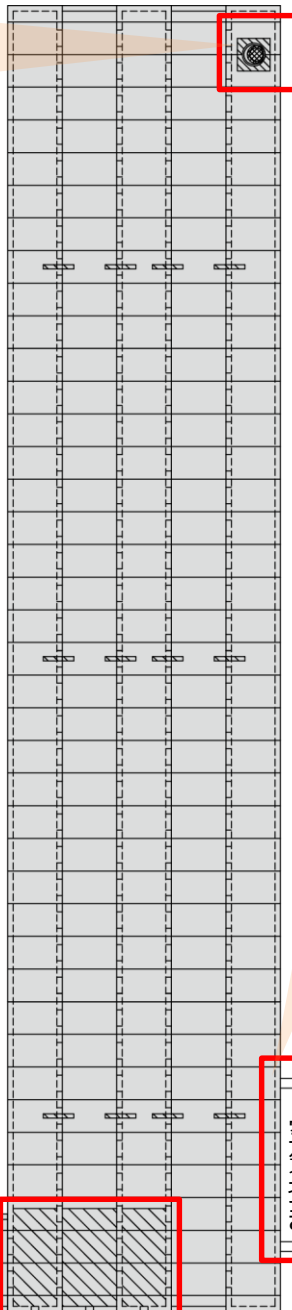
- ・公園内のフィールドに設置
- ・鉄蓋を埋設
- ・鉄蓋の上に保護版(上蓋カバー)を設置

維持管理がスムーズ



ポンプ設置部

- ・底部に現場打で柵部構築
- ・深さは自由に設定出来ます



付帯施設 レイアウト



空気抜き

- ・公園の緑地帯に空気抜柵を設置
- ・プレキャストボックスカルバート□500×500を使用
- ・小動物の侵入防止に通気用アルミ板を側壁に設置



水叩き部の底版保護



流入部

- ・水叩き部にステンレス板を貼り付け底版保護
- ・石張、ゴム張などにも対応可能
- ・清掃のため落差部を階段状にした事例もあり(現場打)

『M.V.P.システム』

プレキャスト
(早期)



門型構造
(地下空間)



底版現場打
(自由)



いろんなノウハウと自由な対応で様々な現場の課題を解決！
安心のカタチをつくります！



VERTEX

安心のカタチを造る。

<https://vertexgrp.jp>