

VERTEX Information

工期短縮



大型オープン調整池 H7.0m

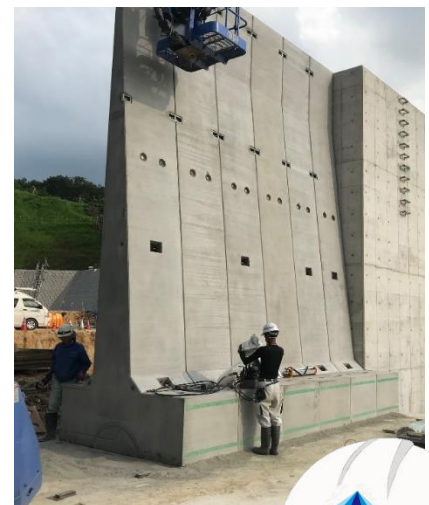


工事概要

- プレキャストオープン調整池 『れいんポートH7.0m』
- 規格 H7000
- 貯留規模 20,000m³

採用POINT

- 
 当初計画では、現場打ち鉄筋コンクリート構造であったが、施工期間に制約があり、**工期短縮**を目的として、『プレキャストオープン調整池H7000』を採用。
- 
 製品施工のための大型重機の進入が容易であること、施工箇所の地盤が堅固でトラフィカビリティが確保できた。

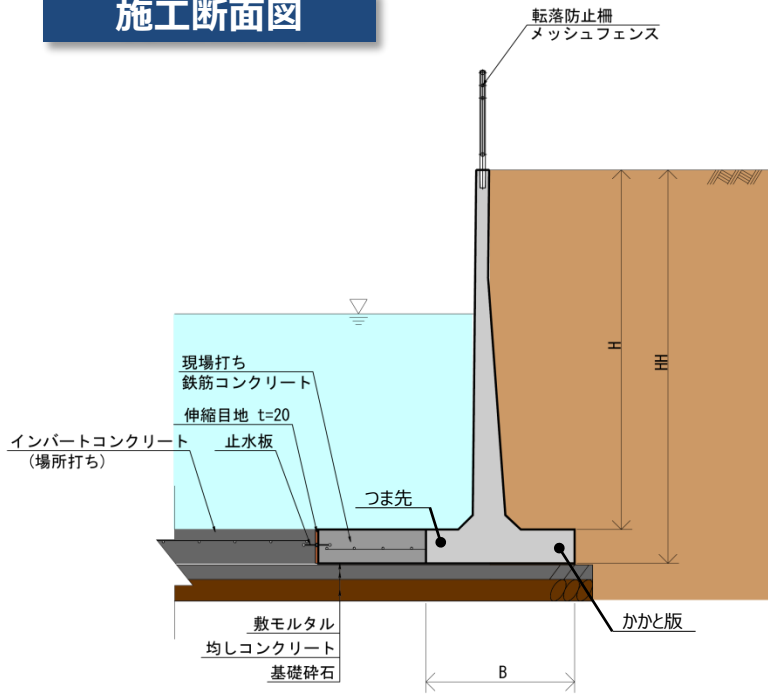


『VERTEX Webサイト 事例集』でもご紹介しています！



プレキャストで対応可能！

施工断面図



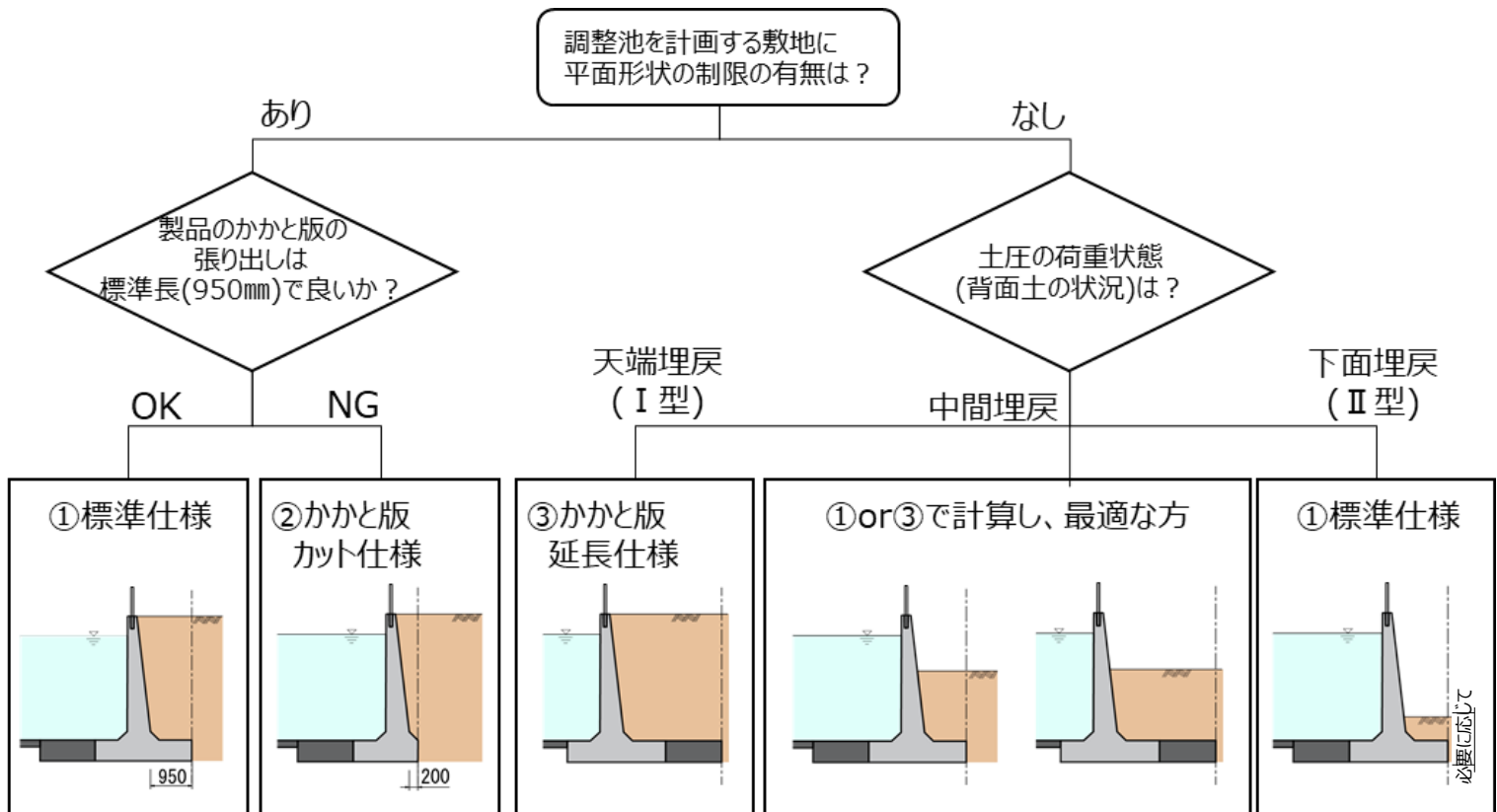
寸法表

単位：mm

H	B	HH	製品長L	参考質量(kg)
3250	1940	3530	2000	6840
3500	1940	3780	2000	7065
3750	1940	4090	2000	7870
4000	1940	4340	2000	8095
4250	2070	4630	2000	10495
4500	2070	4880	2000	10720
4750	2070	5220	2000	11875
5000	2070	5470	2000	12100
5250	2250	5830	1500	12550
5500	2250	6080	1500	12720
5750	2250	6400	1000	8985
6000	2250	6650	1000	9100
6250	2400	6970	1000	11495
6500	2400	7220	1000	11605
6750	2400	7550	1000	12200
7000	2400	7800	1000	12310

※3.0m以下の製品はホームページをご覧ください。

仕様選定フロー



現場条件に応じて、逆T型・L型の対応自由



VERTEX

安心のカチを造る。

<https://vertexgrp.jp>