

VERTEX Information

☆☆ 鉄道製品編 ☆☆

～素材と現場のマッチング～



CBパネル工法



鉄道用壁高欄



軌道下ボックス



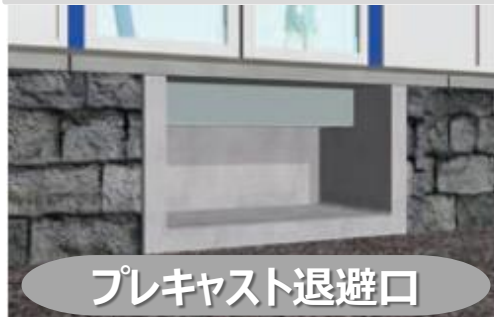
軌道下スラブ



HSJハンドホール



ホームドア対応床板



プレキャスト退避口



RECOLパネル



プラットホームパネル

鉄道製品の多くは、現場での課題解決するために生まれました。

今回は、現場の要望 + ホクコンオリジナル素材のHSEモルタルを
マッチングした製品 **HSJハンドホール** を紹介します。

課題

狭隘な現場・仮設材の残置



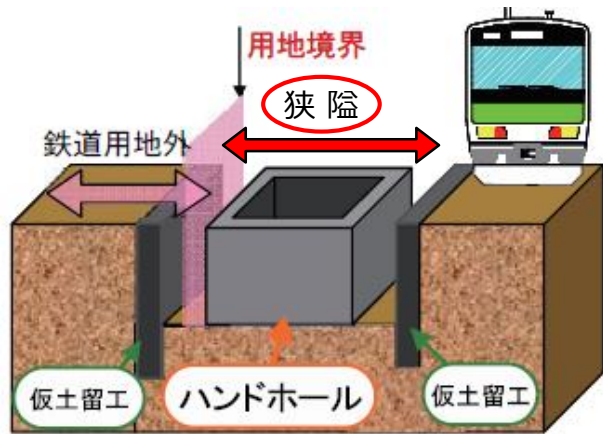
解決策

「HSEモルタル」



貴方の“アイデア”が鉄道の“ミライ”を担う。

現場の課題と要望



仮土留工を撤去できない・・・

ハンドホールで仮土留したい。

狭隘で重機が使えない・・・

出来る限り軽くしたい

オリジナル素材の特長

『HSEモルタル』

特殊無機系プレミックス材と
補強繊維を適合した
高強度モルタル材料

強度がすごい！流動性が良い！
だから、薄くて、複雑な形状が可能！

特長を生かし、形状を工夫することで、
ハンドホールに土留め機能をプラス。

さらに薄肉による軽さも追求。



マッチング

組立てながら沈める製品『HSJハンドホール』誕生

鉄道ACT研究会・新技術紹介の材料カテゴリーにて掲載

製品の特徴



狭隘



刃口形状



仮設材は、坑口保護のために
一部のみ。残置の必要なし。

薄肉、軽量化を実現。
施工性が向上。

新たな鉄道製品を一緒に創りませんか？



VERTEX

安心のカタチを造る。

<https://vertexgrp.jp>