

VERTEX Information

シンプル&スリムな「L型擁壁」で
課題もスッキリ解決

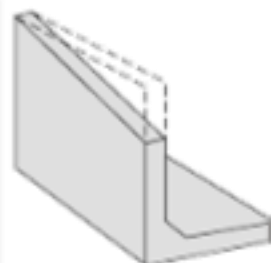


道路用L型擁壁

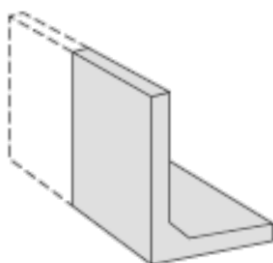
「HSウォール」シリーズ

フレキシブルな対応

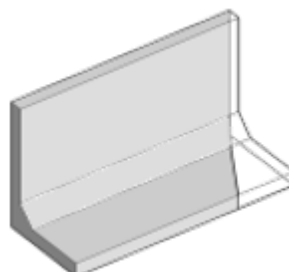
■ 天端斜切



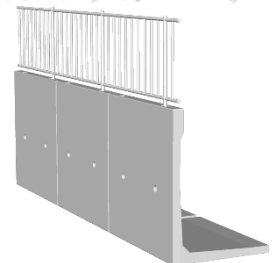
■ 短尺



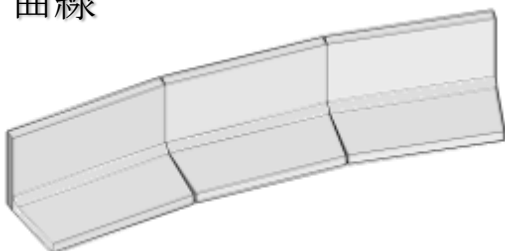
■ 折れ



■ フェンス孔付
(HS-Pウォール)



■ 曲線

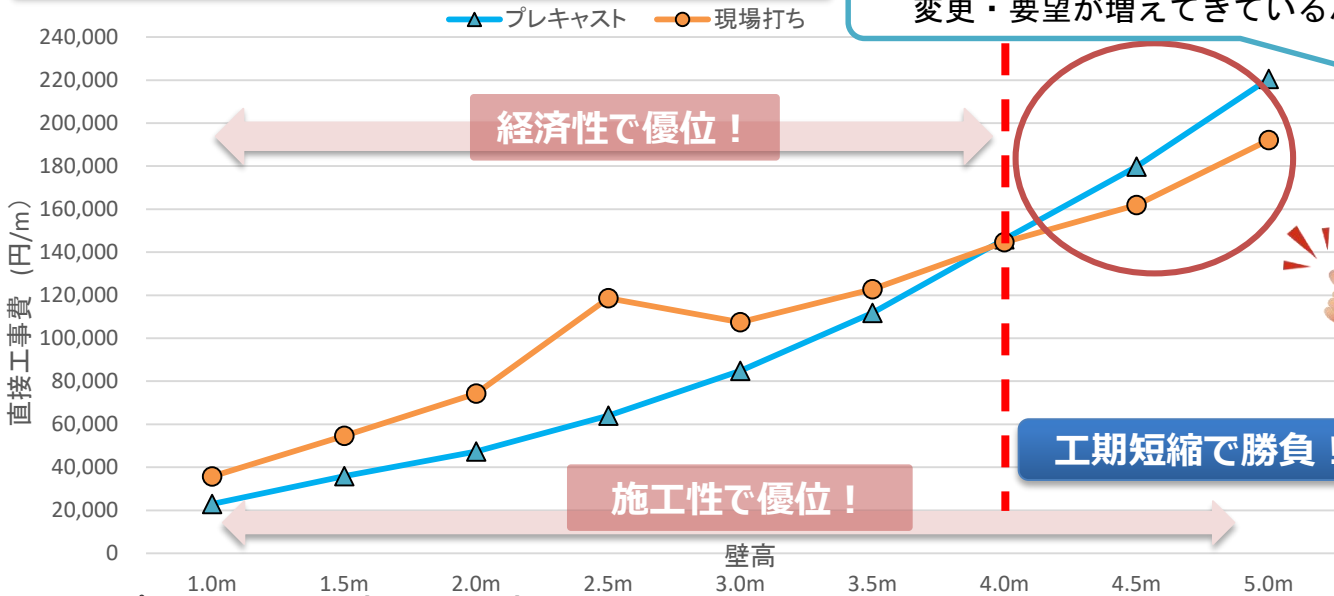


等厚構造のため、現場条件
に合わせた形状加工が可能
です。

- HSウォール : H-600~H-5000に対応したプレキャストL型擁壁
- HS-Pウォール : 天端幅を統一し、転落防止柵用の埋込穴を有したH-600~3000に対応したプレキャストL型擁壁
- HS-Wウォール : 天端幅を統一し、通りを合わせることが可能なH-600~3000に対応したプレキャストL型擁壁

経済性比較 (参照地域：大阪) ※交通誘導警備員含む

近年は、施工段階でのプレキャスト化への変更・要望が増えてきているんだって



※プレキャスト：L型擁壁（H-5000以下）

現場打ち：重力式擁壁（H-3000未満の場合）、L型擁壁（H-3000以上の場合） 形状は国交省の標準設計を参照

施工日数比較 (H-4000～H-5000の平均値)

プレキャスト

工期6.0日間

VS

現場打ち

工期72.5日間

約1/12

2ヶ月間の短縮
も可能です

※延長100mで試算、基礎工・養生含まず

施工事例 現場条件に合わせた特殊な対応も可能です

HSウォール



HSウォール



HS-Pウォール



HS-Pウォール



VERTEX

安心のカチを造る。

<https://vertexgrp.jp>