

VERTEX Information

現場が狭くても
らくらく簡単施工

横引き工法 シリーズ

通常施工ができない場所（狭い場所・橋梁下横断）等でレッカー据付が不可能な現場条件に対応した施工方法です

簡単施工で**工期短縮！**

狭い場所でも**施工可能！**

重い製品も**らくらく施工！**

常時重機を使用せず**騒音や環境に配慮！**

ボックスカルバートはもちろん、
大型フリーウム、L型水路、擁壁、
可変側溝といった様々な製品で実績
があるよ！



エアークASTER工法

NETIS : KT-010013-V

ARIC登録番号 : 1052

大型構造物・曲線
軽量小型構造物・直線

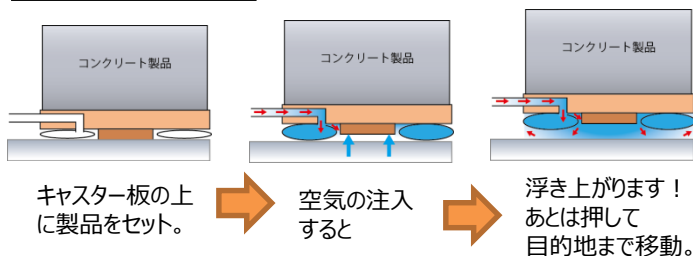


ホバークラフトの原理で重いコンクリート部材を浮かして移動させます。

R部やS字部、クランク部も得意です。

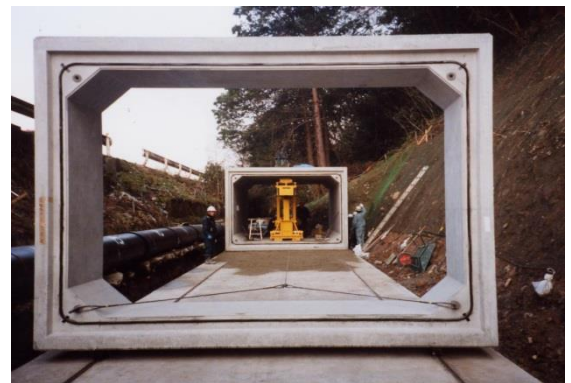
浮いているので人力での微調整も簡単です。

【作動の原理】



レールスライド工法

軽量小型構造物・直線

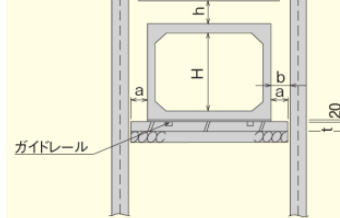


基礎にレールを設置しその上に台車及び函体を乗せ移動させます。

爪付きジャッキで持ち上げるので、函体重量に制限はありますが、スピード施工が可能です。

移動台車取り外し方法

・爪付きジャッキアタッチ使用



● 現場条件、使用する製品に応じた施工方法をご提案致します

□ 既存函体への送り込み



□ 既存函体への送り込み



□ 道路使用ができない場所



□ 道路使用ができない場所



□ 上部に支障物(橋梁)がある場所



□ 上部に支障物(切梁)がある場所

