

# VERTEX Information



**急斜面もお構いなし！**

**段々ボックスカルバート**

～「脱」現場打ちへの道～ ALLプレキャスト対応



**特 長**

**ALLプレキャストで工期短縮！**

**急斜面、急勾配計画でも安全に施工可能！**

**流速軽減で安全設計！水路勾配を緩和！**

**曲線部でも施工可能！**

**高い止水性！段差部も一体構造！**



## 従来工法との比較



### 従来工法（段差部 現場打ち）

#### 「現場打ち」

鉄筋組立や型枠設置（特に小口径の内側）が大変です



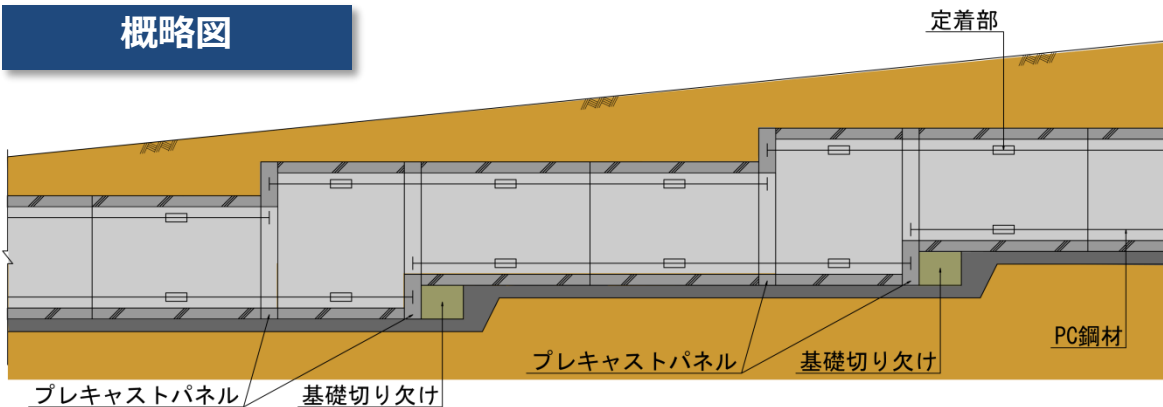
### 段々ボックスカルバート （プレキャストパネル仕様）

「プレキャストパネル」ボックスカルバートと同様に施工可能です



プレキャストパネルを使うから、現場作業が少なくて**簡単かつ早く施工**ができるね！

### 概略図



### 基礎形状

緊張作業用に基礎に切り欠けを設けています



切り欠け箇所はBOX設置後に土砂や碎石を充填します

