

VERTEX Information

かるがるはやい・・・こんなときに！！

NETIS KK-150044-A

分割式大型「Hyperカルバート」

こんな時代です

労務単価H24比(全国平均)

約**28.5%UP**

(H28.1国土交通省資料より)

例えば・・・こんなとき・・・

建設後50年以上経過する橋梁が

10年後には、約**25万橋**

(橋長15m未満)(道路メンテナンス年報より)

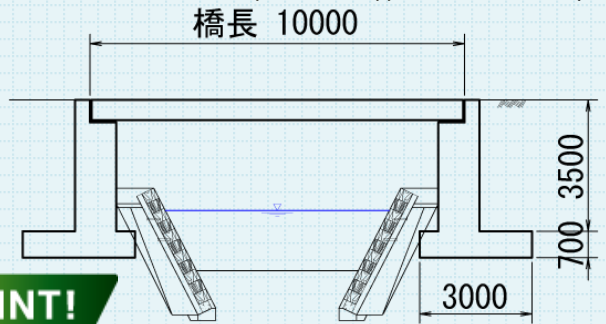
あちこちで
土木インフラが老朽化

現場の職人さんが
足りない・・・

モヤモヤ



モヤモヤ



POINT!

1. 工期をできるだけ短縮したい・・・
2. 省力化で施工環境を改善したい・・・
3. 大型レッカーの配置が難しい・・・

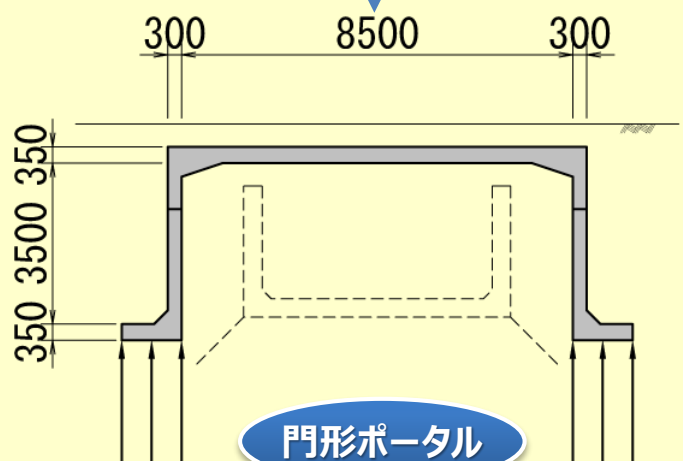
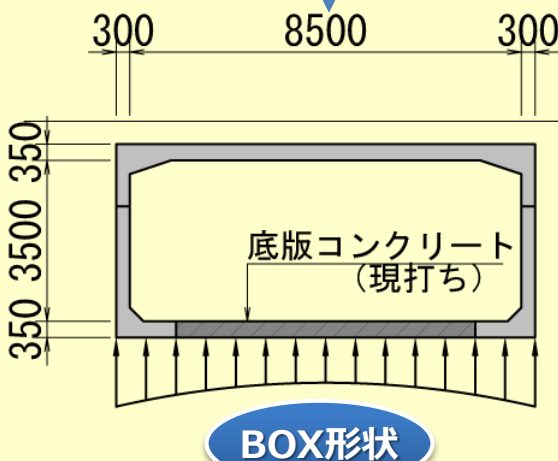
軽量プレキャスト化なら早期かつ経済的に対応！！

「Hyperカルバート」 = 「P R C 構造による薄肉化」 + 「最適なプレキャスト部材の分割化」

支持地盤が強い？

地耐力が小さい

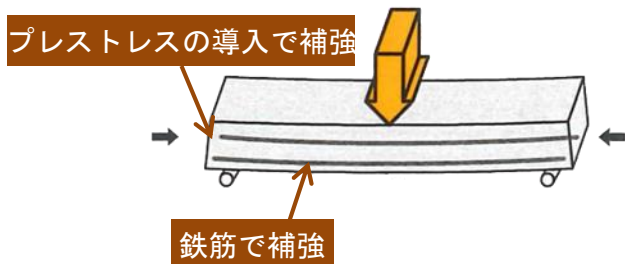
地耐力が大きい



Hyperカルバートの特長

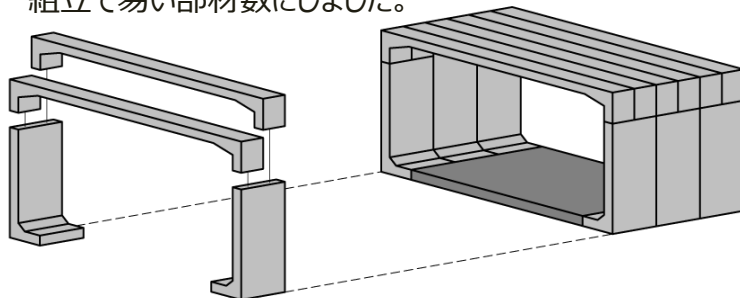
「PRC構造による薄肉化」

PRC構造は、RC構造とPC構造の中間の構造です。
鉄筋とプレストレスをバランスよくコントロールすることで
経済的・合理的な部材設計ができます。



「最適なプレキャスト部材の分割化」

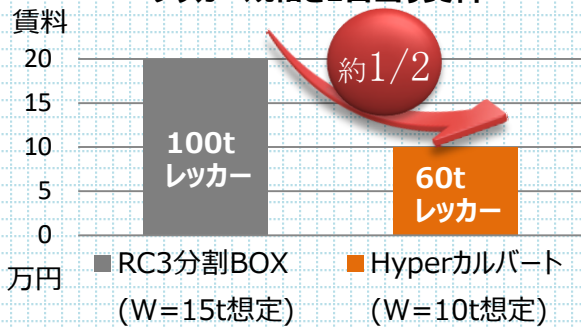
重量の軽い下部材(L形部材)は製品長を長くして、
重量の重い上部材(門形部材)は製品長を短くする
ことで、1ピースの重量を抑えつつも、
組立て易い部材数にしました。



軽量化

- ・部材厚も薄く、1ピースが軽い。
- ・レッカー規格も小さくできる。

レッカー規格と1日当り賃料

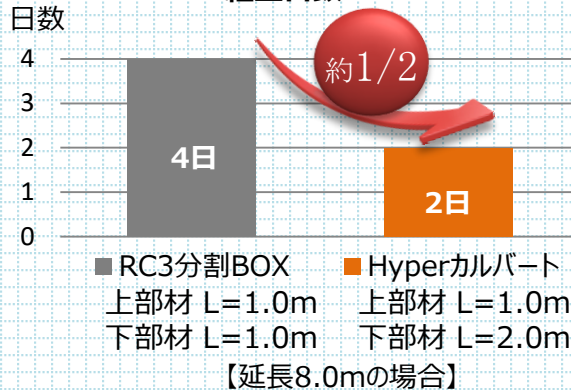


【作業半径12.0m未満の場合】

工期短縮

- ・部材数を抑えて施工性良好。
- ・バランスの良い分割で自立安定性も良好。

組立日数

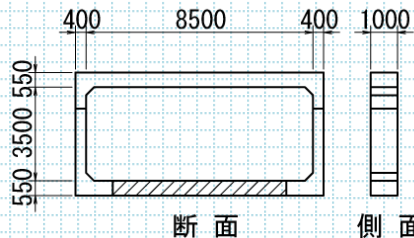


【延長8.0mの場合】

想定規格

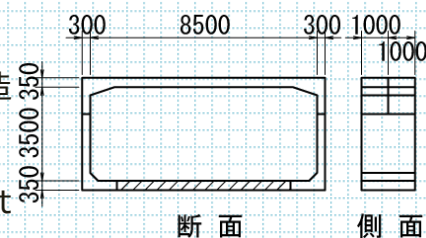
RC3分割BOX

- ・構造区分 : RC構造
- ・製品長 : 1.0m
- ・製品質量 : 最大15 t



Hyperカルバート

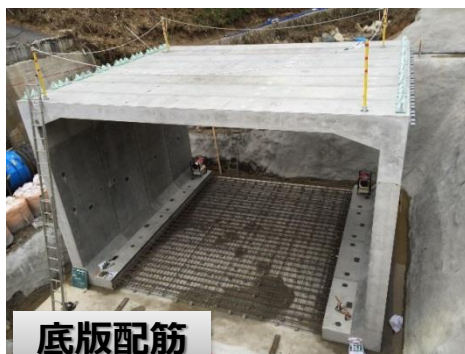
- ・構造区分 : PRC構造
- ・製品長 : 上1.0m
下2.0m
- ・製品質量 : 最大10 t



施工写真 (BOX形状)



据付状況



底板配筋



BOX構築

