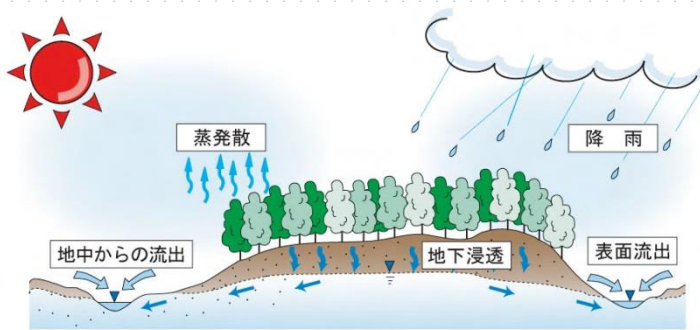
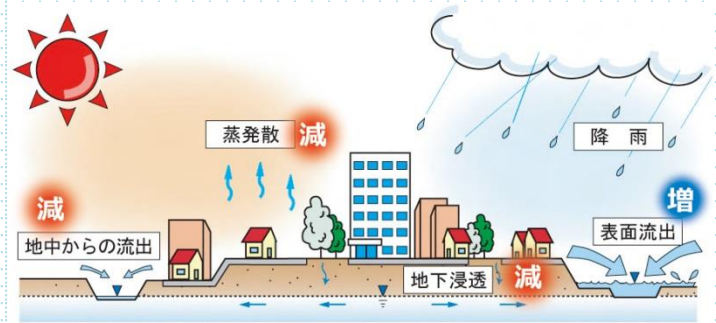


# VERTEX Information

まちができる前



まちができた後



出典: 戸建住宅における雨水貯留浸透施設設置マニュアル(ARSIT)

近年の集中豪雨の頻発により、洪水、浸水被害が発生しています。  
『まちができる前』と同じようにその場で水を土にかえす事で、流れ出る水を少なくします。

さまざまな浸透製品で都市型水害対策

## 雨を流さず乾いた大地へ

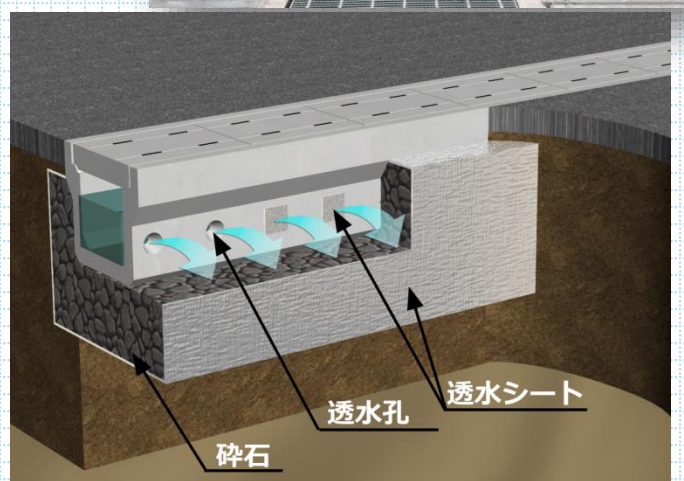
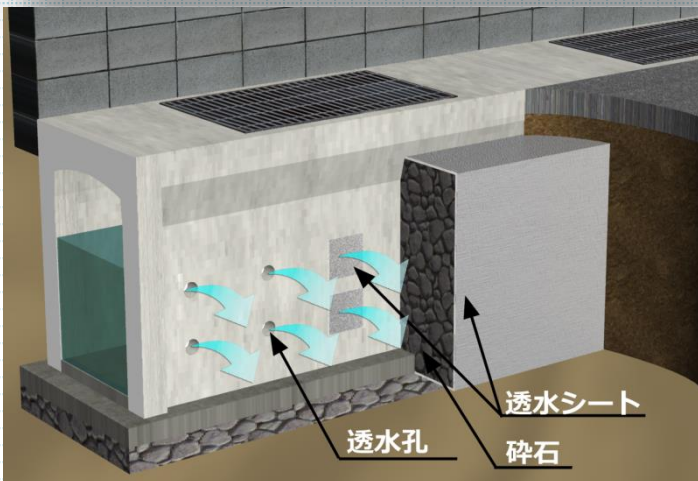
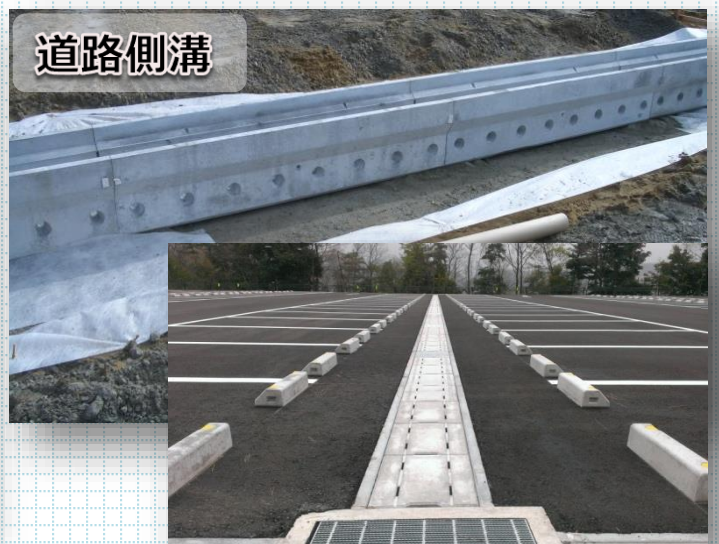
### 側溝製品

雨水を地表近くの土中に分散して浸透でき、雨水流出量を減少することにより、水路断面を小さくすることが出来ます。

可変側溝



道路側溝



## 地下貯留製品

雨を一時的に貯留し、時間差をつけて下水道や河川に放流することにより**ピーク量を減らせます**。

### コンクリート製

流入土砂の排出・水槽の清掃が容易



### プラスチック製

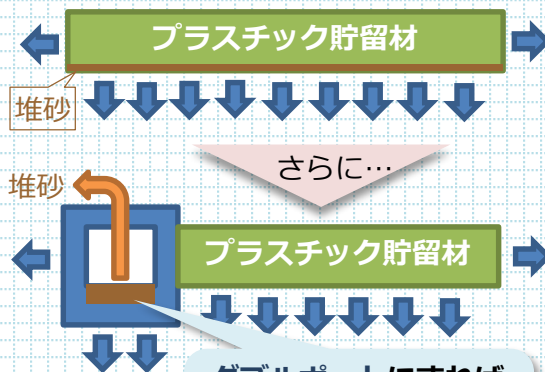
複雑な形状・狭い用地にも施工が可能



この製品は、水槽の**側面と下面から浸透させるよ!**



イメージ図



ダブルポートにすれば、貯留部の堆砂の**メンテナンスが簡単!**

