

VERTEX Information

早期解放型メンテナンスキット

早い! 強い! 簡単! ドーロガードキット

『ドーロガードキット』は、小規模補修用としてキット化された『メタクリル (MMA) 樹脂補修材』です。その特徴を活かし、あらゆる補修用途で使用できます。

施工は簡単



袋に入れて



練り混ぜ



打設



コテで伸ばすだけ!

		アスファルト舗装	セメントコンクリート舗装	ドーロガード (MMA)
早い!	硬化時間	5~6時間	24時間	1時間
	開放時間	施工後2時間	7日~14日	施工後1時間
強い!	硬化特性	5℃	5℃	-15℃
	施工厚	40mm以上	50mm以上	5mmから可能 (標準: 15mm)
	耐摩耗性	摩耗し易い	摩耗し難い	セメントコンクリート舗装の3倍以上
簡単!	耐久性	柔らかくて弱い	硬くて強い (割れ易い)	柔らかくて強い (割れ難い)
	施工性	機械施工	機械施工	人力施工

アスファルト用はこちらをご使用ください!
(※プライマー不要)

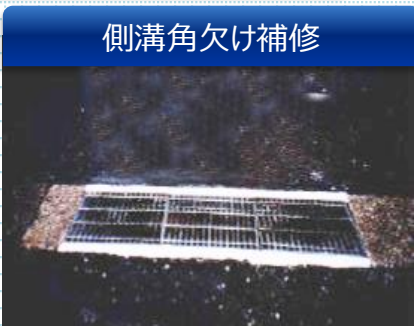


コンクリート用はこちらをご使用ください!



施工事例

側溝角欠け補修



集水桝角欠け補修



側溝蓋消音対策



駐車場乗入部段差補修



ETC設備



倉庫内段差補修



ドーロガード工法

工法名：橋梁伸縮装置嵩上げ工法【NETIS登録番号 KK-980028-V】

施工前



大型車が通行する度、伸縮装置部で大きな騒音が発生し、近隣から苦情が発生
伸縮装置を交換するには工期がかり、交通規制時間も長期となる

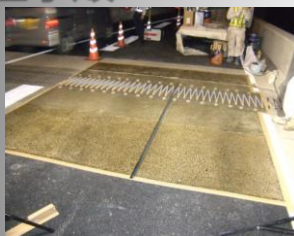
施工完了



早期解放が可能で、上面増厚工法（薄層舗装工法）が可能な『ドーロガード工法』が採用！

そこで...

施工手順



プライマー塗布



型枠取付



ドーロガード(J-02)打設

工法名：薄層補修工法



早い！

1時間で硬化、低温硬化特性

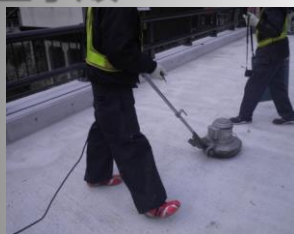
強い！

長期耐久性・薄塗可能

簡単！

大型車不要

施工手順



下地処理



プライマー塗布



ドーロガード(JC-02)打設(t=15mm)



VERTEX

安心のカタチを造る。

<https://vertexgrp.jp>