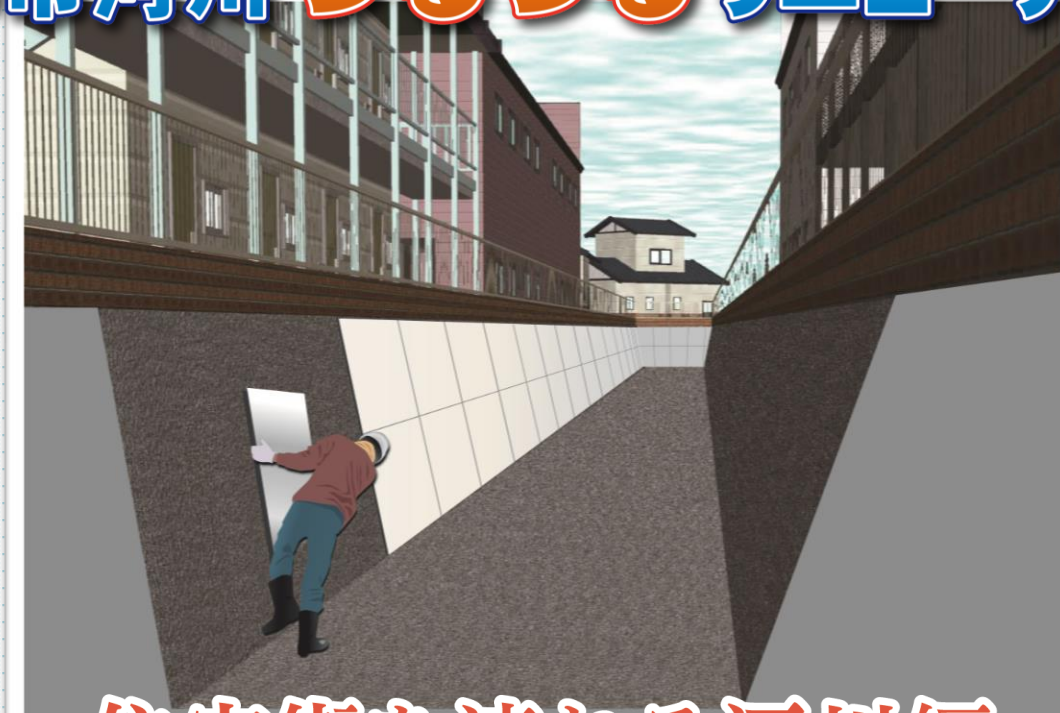


# VERTEX Information

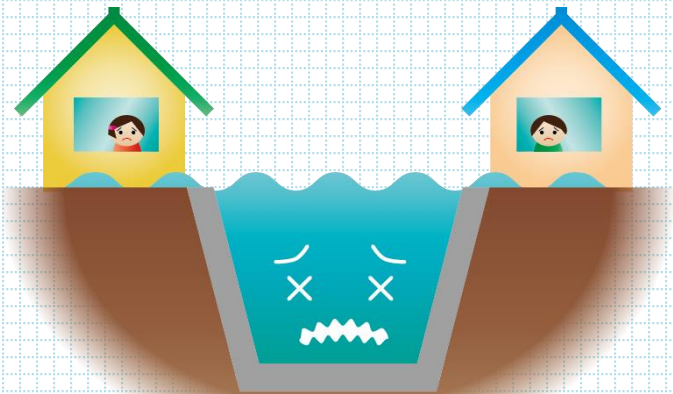
『ASフォーム』

## 都市河川つるつるリニューアル



### ～住宅街を流れる河川編～

近年の豪雨で、水を安全に流すことが出来ずに悲鳴をあげている河川は多いのではないのでしょうか。  
それが、住宅の間を流れる河川であれば、改修も大変です。  
それでは、このような改修方法はいかがでしょうか？



改修前

改修後

## 改修のポイント

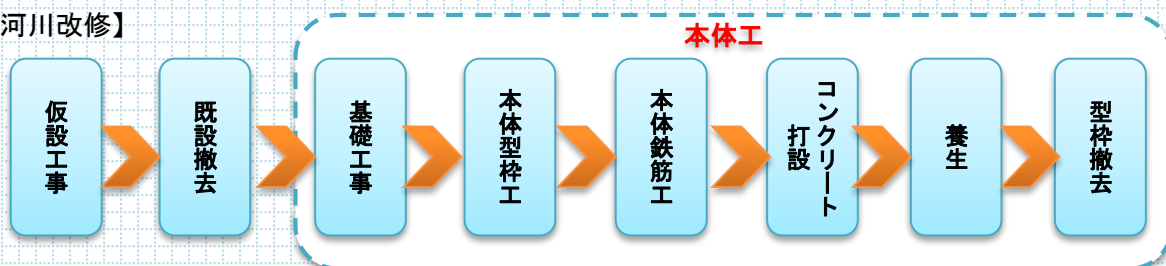
- ・粗度を小さくすることで、流れる水の量を増やす。  
既設構造物（コンクリート）⇒ **ASFフォーム**  
粗度係数 : 0.015~0.02 ⇒ **0.01**
- ・運搬に特殊な重機を必要としない。

**流量UP!**  
**もう溢れません**

## メリット

- ・河川用地確保、仮設工事、騒音等近隣住宅への影響が小さくなります。
- ・工事に関する時間を抑えることが出来ます。

### 【一般的な河川改修】



### 【ASFを使った河川改修】

