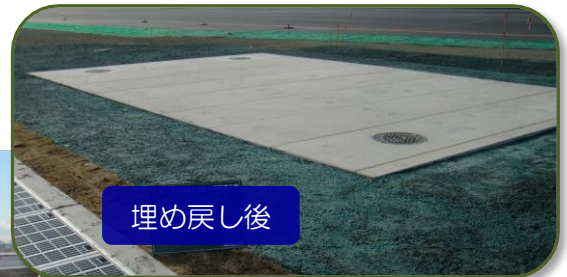


VERTEX Information

多目的貯水槽

■現場に合わせた様々な貯水槽をご提案します。

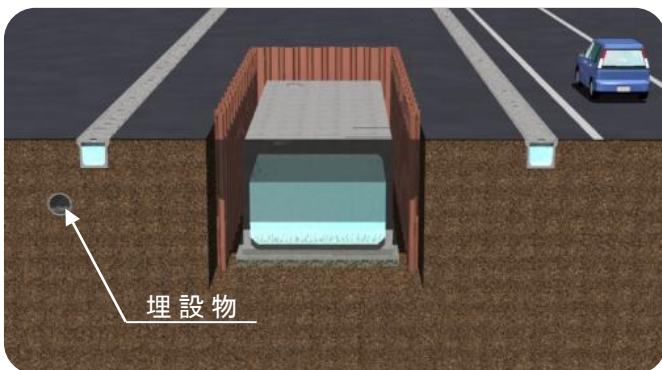
設置イメージ



埋め戻し後

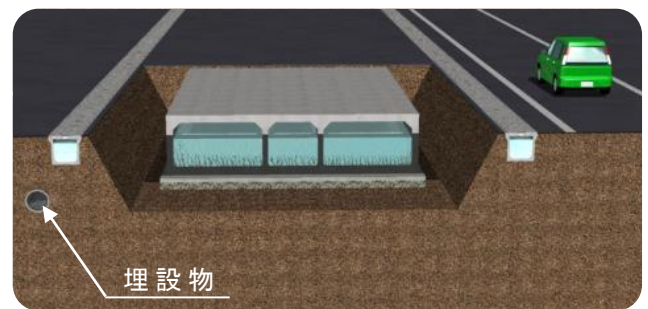
工事名	東京国際空港貯水槽設置工事
施主	国土交通省 東京航空局
施工時期	平成23年12月
施工場所	新東京国際空港（羽田空港誘導路横緑地帯）
概要	当初設計は、深型の貯水槽のためオープン掘削ができず矢板が必要でした。また、掘削が深くなると地下水の影響が懸念され、矢板も長くなる恐れがありました。そこで、極力掘削を浅くできる特殊型貯水槽を提案させて頂きました。

採用ポイント



埋設物

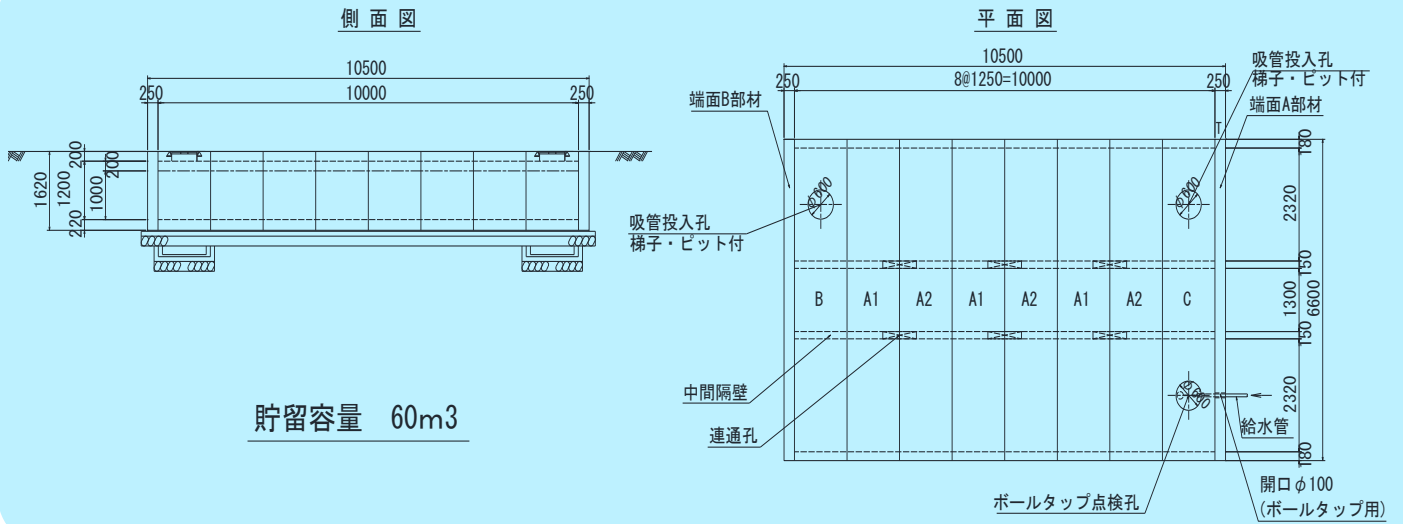
周辺の既存構造物への影響を考えると仮設が必要でした。



埋設物

カルバートの高さを低くすることで、オープン掘削でも周辺に影響が出ない施工が可能になりました。

組立図



施工写真

施工前



完成



施工中



内部

