

VERTEX Information

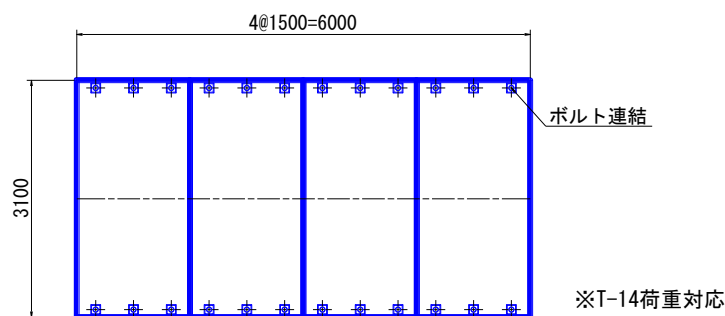
『車道用ダクトル床版』



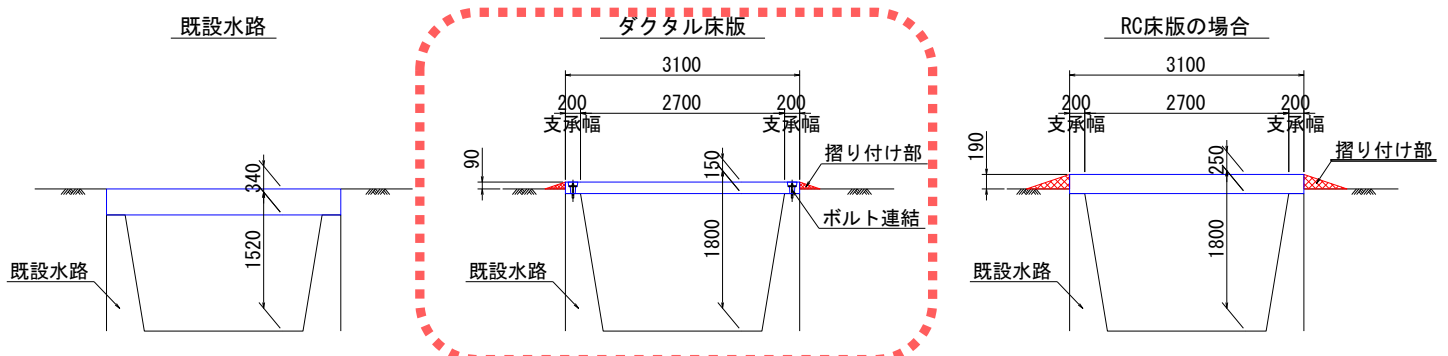
工事名	川池水路改修工事
施主	大府市
施工場所	愛知県大府市横根町
施工時期	平成24年1月
適用荷重	T-14
概要	現場打ちで設置されていた橋梁部で、流下の妨げになり水害が発生していました。 現況道路の走行性や近隣住宅への影響を極力小さく、且つ、流下断面積を少しでも増加させる為、床版部材厚を非常に薄くできる『ダクトル床版』が採用されました。

ダクトル床版構造図

平面図

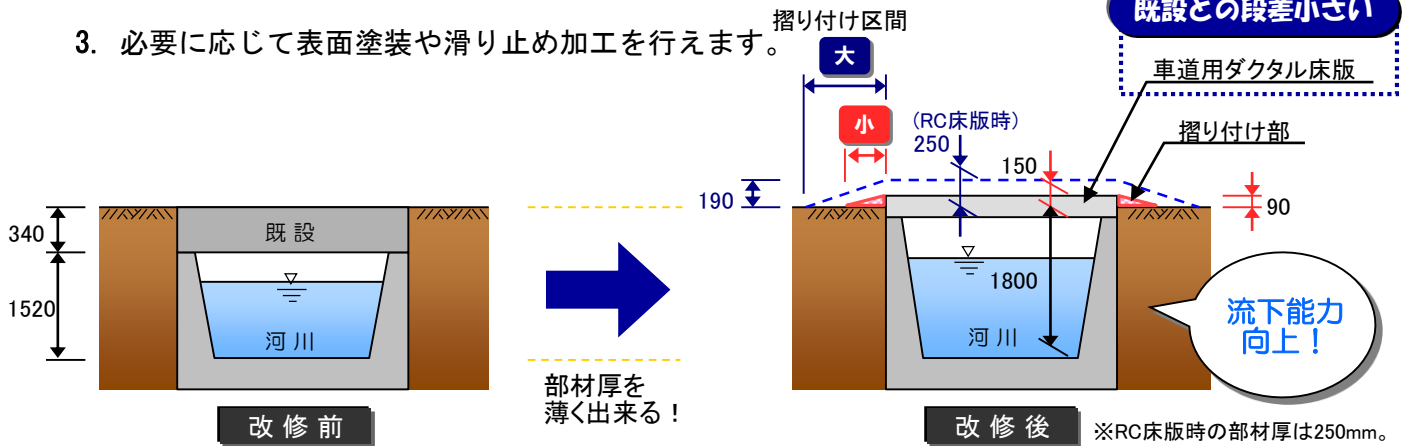


断面図



メリット

1. 超高強度繊維補強コンクリート『DUCTAL (ダクトアル)』を使う事により、部材厚を大幅に薄く出来ます。
2. 舗装なしの箇所にも対応可能です。
3. 必要に応じて表面塗装や滑り止め加工を行えます。



流下能力：どのくらいの水を流す事が出来るのかを表したもの。

施工写真

