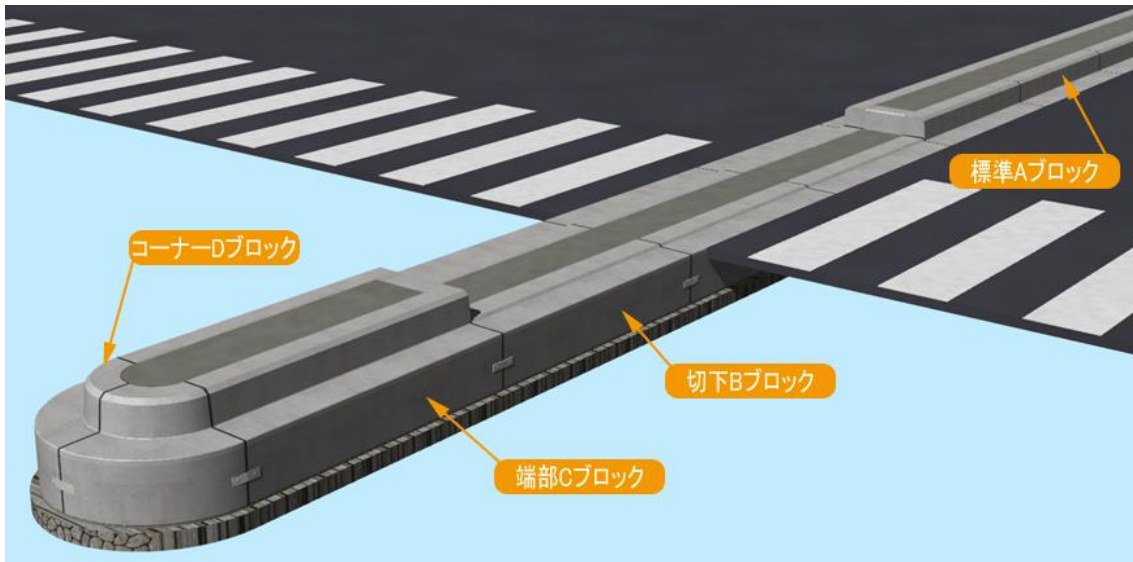


VERTEX Information

中央分離帯ブロック（一体型）

施工イメージ



概要

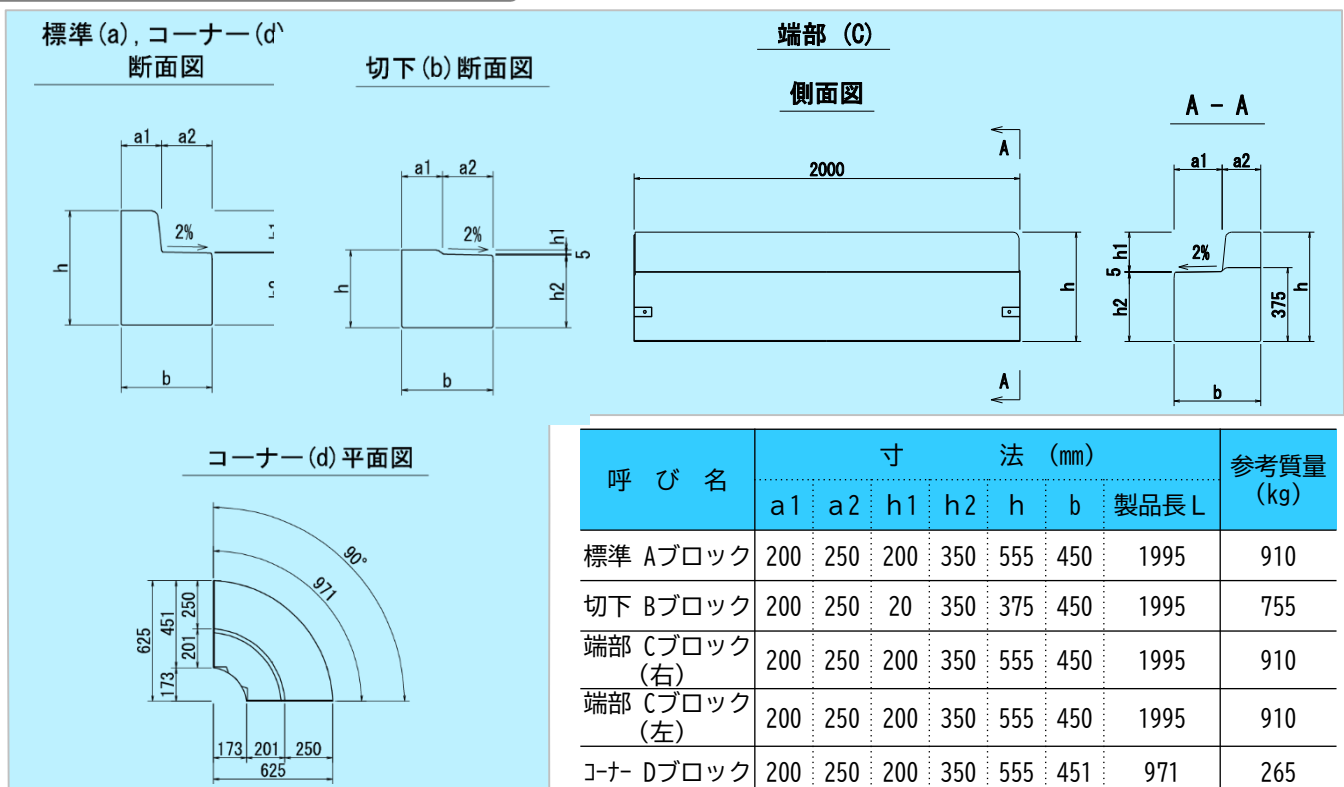
1. 製品タイプ：

東京都で『東京都道路工事設計基準』に準拠した製品です。

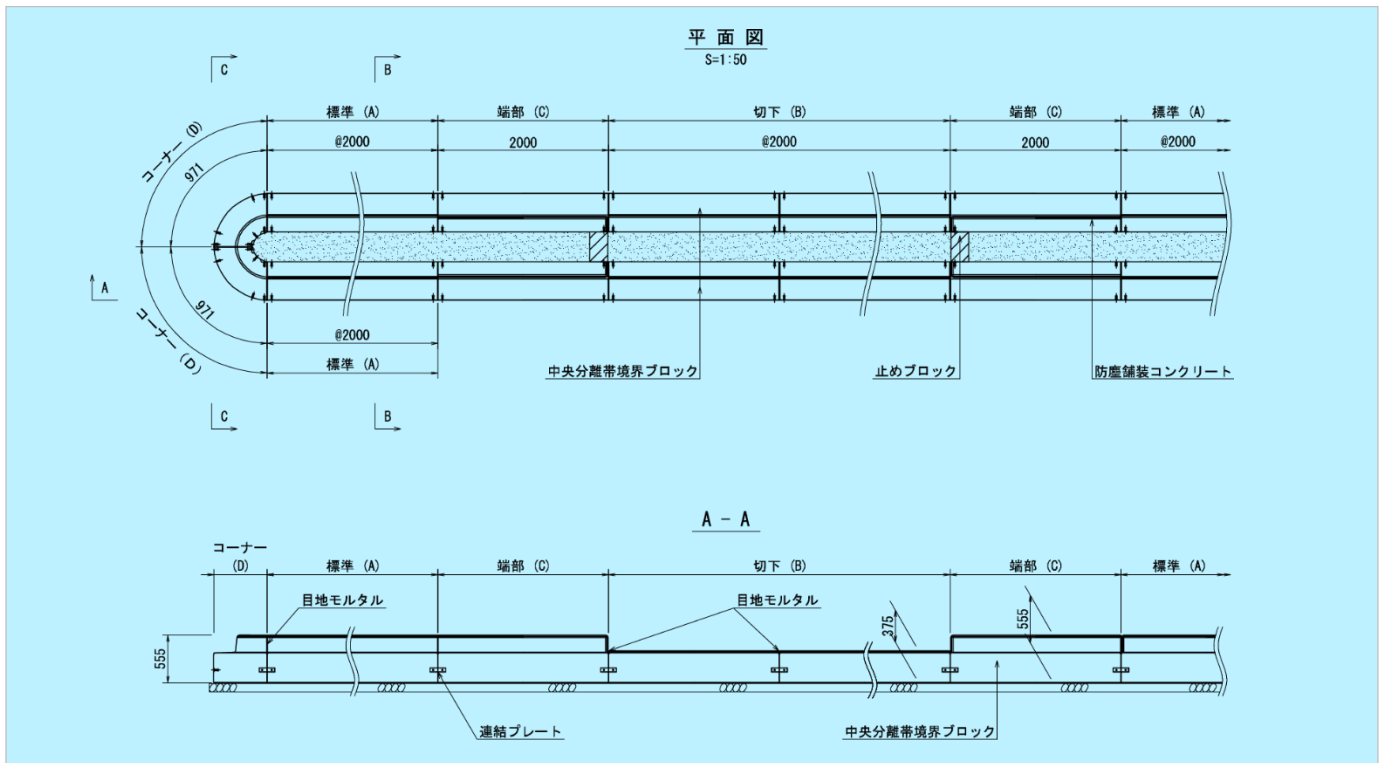
2. 優れた施工性：

従来、長期間の交通規制を行い、基礎部を現場打ちし上部に境界ブロックを設置していましたが、本製品は基礎部と境界ブロックを一体にしてプレキャスト化した製品です。施工も並べるだけの単純施工で、夜間工事において特に優れた施工性が発揮されます。

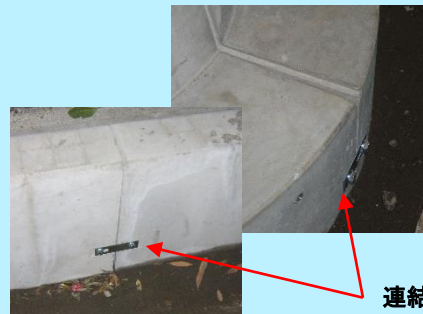
形状・寸法



一般施工図



施工事例



連結プレート

