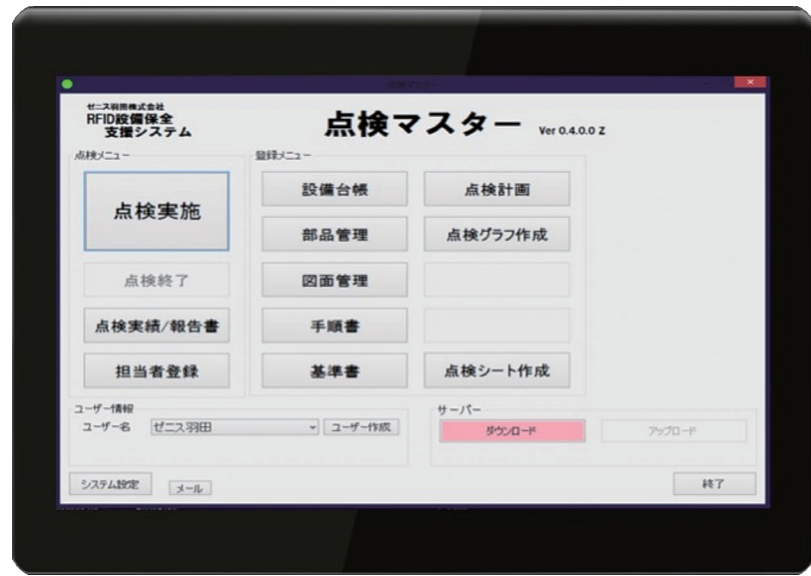


# 点検マスター



## 特長

点検マスターは、シンプルで使い易い現場志向のペーパーレス点検システムです。現場における点検業務のDXを推進します。

### ① 点検業務に必要な機能が充実

設備台帳をはじめ、点検シート作成、図面管理、点検計画、グラフ作成など点検業務に必要な機能が揃っており、すぐにご利用頂けます。

### ② エクセルのフォームがそのまま使える

現在ご使用中のMicrosoft Excelで作成した点検シートが、そのままの形で取り込み、ペーパーレス化できます。

### ③ システムの専門知識不要で簡単操作

既存のデータを活かせる作りになっており、設備台帳や点検シート、図面などが簡単に登録できます。

システムの専門知識がなくても導入時のレクチャーだけで簡単に操作できるようになります。

### ④ 自動認識ツールとの連携が可能

当社「インメタルタグ」をはじめとするICタグ、QRコードと連携でき、設備・機器などの個体識別の標準化が図れます。

### ⑤ 再入力不要で素早くデータ活用

現場で入力した点検結果や写真、異常情報は、クライアントサーバ形式で素早く各ネットワーク端末でデータ共有できます。点検結果の再入力や写真の添付なども不要になり、付帯業務の時間削減につながります。

## 用途

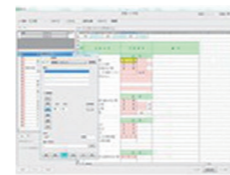
- 設備関連情報（台帳、点検、図面・手順書、部品等）のデータ共有
- 点検業務のペーパーレス化によるデータ活用（異常・故障状況の把握、グラフ化による傾向管理と予防保全、故障履歴管理）
- 自動認識ツールとの連携による、対象設備と関連データの紐付け
- 点検スケジュール管理
- 資産棚卸業務の標準化

## 機能



### ● 設備台帳 機能

- ・点検対象設備の登録とRFIDタグ・QRコードの紐付(任意)を行います。
- ・既存のエクセルデータを活用し、取り込み用のCSVファイルで簡単に台帳登録できます。
- ・個別の台帳には、管理番号や設備名、設置場所、仕様などの情報が登録できます。
- ・RFIDタグ・QRコードを紐付けすることで、誰でも素早く確実に対象設備の台帳情報を確認できます。



### ● 点検シート作成 機能

- ・現在ご使用中のエクセルベースのチェックシートを取り込み、設定・登録します。
- ・チェックシートのフォームはそのまま使用でき、結果を入力するセルについてガイドに沿って設定します。
- ・点検業務を対象を絞ったシンプルな設定内容で、システムの専門知識がなくても簡単に登録・変更できます。
- ・登録後のチェックシートのレイアウト変更も可能です。



### ● 点検実施 機能

- ・現場でタブレット端末を使い、登録したチェックシートをペーパーレスで入力できます。
- ・設備台帳で紐付けしたRFIDタグ・QRコードを使えば、誰でも素早く確実に対象設備のシートを呼び出すことができます。（使用しない場合は設備台帳のリストから選択）
- ・点検結果の入力のほか、写真付きの異常情報（故障情報）の登録、図面・手順書などの閲覧、交換部品の管理ができます。
- ・『メール配信』機能を用いて、点検異常時に担当者へメールが送られます。
- ・Bluetooth搭載の計測器と連携させ、測定データを直接入力できます。（機器によりカスタマイズが必要になりますので詳しくはお問い合わせ下さい）



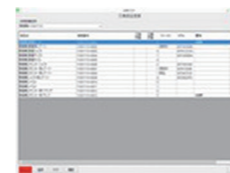
### ● 点検実施 機能(写真登録)

- ・タブレット端末に搭載しているカメラを使って、点検情報の一部として写真を登録できます。
- ・ペイント機能を使って、故障箇所やサインなどを手書きで入力できます。
- ・写真が登録できる異常情報欄には、修理済・未修理のステータスが登録でき、『点検実績』機能で一覧できます。



### ● 図面管理 / 手順書・基準書管理 機能

- ・各設備の図面や手順書など、関連図書を登録します。
- ・『設備台帳』で登録した各設備に対し、PDFや動画ファイルを簡単に登録できます。
- ・登録の際は任意で分類も追加できます（例：電気図面、機械図面、取扱説明書など）。
- ・現場ではタブレット端末を使い、『点検実施』の画面で作業をしながら閲覧できます。



### ● 部品管理 / 部品棚卸 機能

- ・各設備で使用する予備品を登録し、在庫管理できます。
- ・予備品の種類により数量（消耗品）とステータス（循環品）の管理方法が選べます。
- ・現場ではタブレット端末を使い、部品交換をする際に数量・ステータスの変更ができます。
- ・部品の交換履歴が確認できます。
- ・『部品棚卸』機能を用いて、部品の棚卸ができます。
- ・『メール配信』機能を用いて、担当者へ在庫不足の通知ができます。

表面補修

目地補修

表面防食

防火水槽

道路橋

熱水洗浄

汚れ防止

施設点検

その他

新材料

表面補修

目地補修

表面防食

防火水槽

道路橋

熱水洗浄

汚れ防止

施設点検

その他

新材料

# 点検マスター

## 機能

表面補修

目地補修

表面防食

防火水槽

道路橋

熱水洗浄

汚れ防止

施設点検

その他

新材料



### ● 点検実績／報告書 機能

- ・点検結果(異常報告を含む)を閲覧・出力します。
- ・点検実績の一覧画面で、点検の実施状況と異常の有無、修理状況が確認できます。
- ・『点検実施』で記録した各設備の点検結果(写真付き)を閲覧できます。
- ・点検結果を報告書として出力できます(エクセルファイル化)。
- ・点検結果のデータだけをCSVで出力できます。
- ・『ログイン権限』機能を用いて、点検結果の承認が行えます。



### ● グラフ作成 機能

- ・数値の点検結果について自動的にグラフ化します。
- ・『点検実施』での記録後、すぐにグラフ化されるので再入力の手間が省けます。
- ・傾向管理により予防保全につながります。
- ・グラフは期間やレンジを設定でき、画像出力も可能です。



### ● 点検計画 機能

- ・設備毎に点検のスケジュール管理が出来ます。
- ・点検周期が設定でき、点検日が自動的にスケジュール化されます。
- ・準備期間が設定でき、『メール配信』機能を用いて担当者に事前通知できます。
- ・点検の実施状況と異常の有無が一覧でき、点検結果をすぐ確認できます。

## 納入事例

**公共インフラ**：道路・鉄道等、屋外施設の点検と履行管理

**素材メーカー**：専用設備の図面管理、ユーティリティ設備の点検と傾向管理

**精密機械メーカー**：計測器の校正点検

**金属加工メーカー**：プレス金型、治工具管理、故障履歴管理

**樹脂製品メーカー**：樹脂成形金型、塗装用治具管理

**鋳物メーカー**：金枠・木型(方案)管理

**コンクリート製品メーカー**：型枠管理、製造履歴管理

**食品メーカー**：加工用設備の故障履歴と傾向管理、資産棚卸

**印刷業**：印刷用ロール管理

**メンテナンス業**：電気・空調設備の点検

**建設・工事業**：使用機材の点検と履行管理

**産業廃棄物処理業**：産廃用コンテナの管理、処理場設備の点検