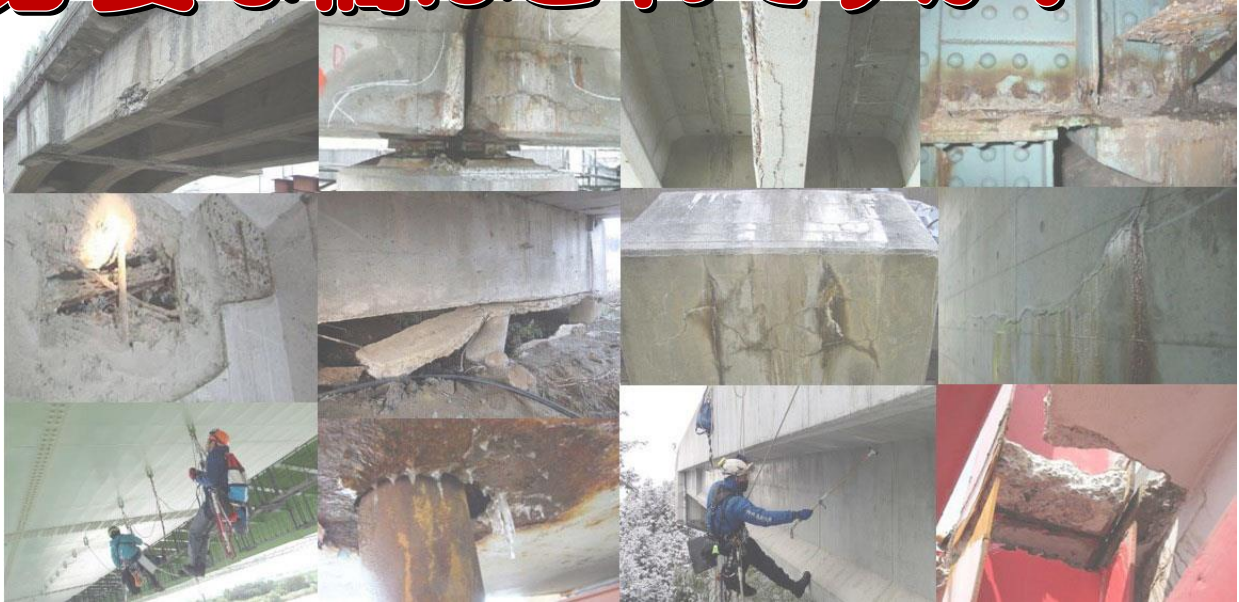


# 必要な橋はどれですか？



写真引用：国土交通省・道路橋点検要領

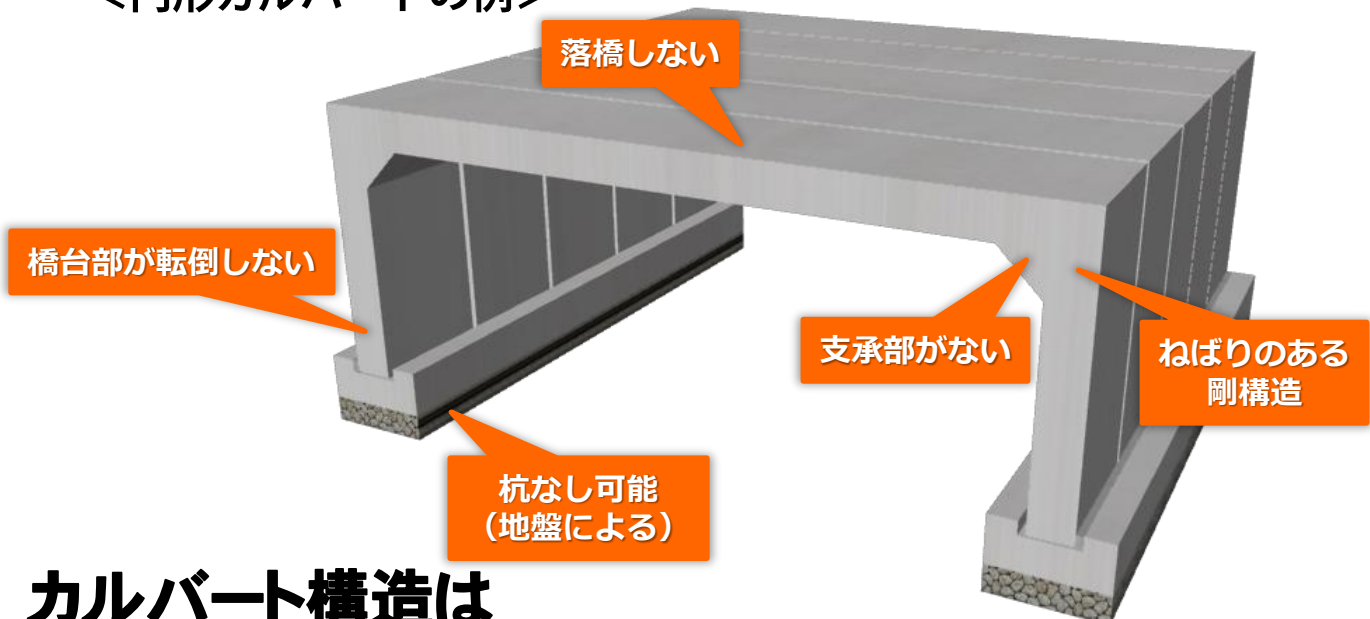
橋の点検・診断では、緊急医療の「トリアージ※」という視点の重要性が指摘されています。

※語源は「選別」を意味するフランス語の「triage」  
同時に多数の患者が出た時に、手当ての緊急度に従って優先順をつけること。

## 将来的に持続可能な橋は

50年・100年先を見据えた「生まれ変わり（架け替え）」という選択肢もあります。

<門形カルバートの例>

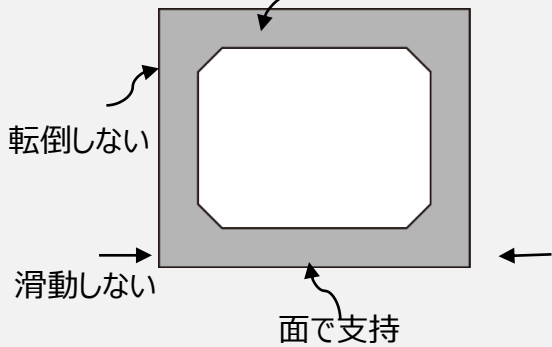


カルバート構造は

**定期点検の項目が低減** できます。

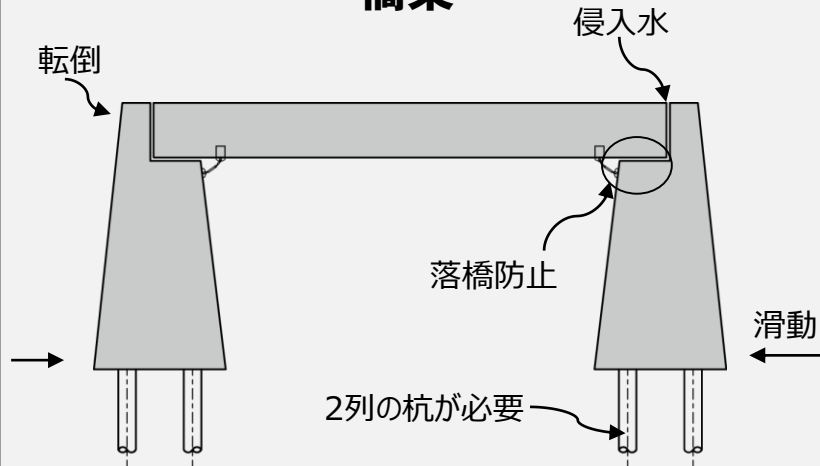
## カルバート

一体のラーメン構造なので  
侵入水が入りにくい



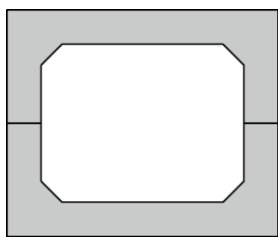
- ・スパンの小さな橋
- ・内空で水替えする場合は、門形などに対応

## 橋梁

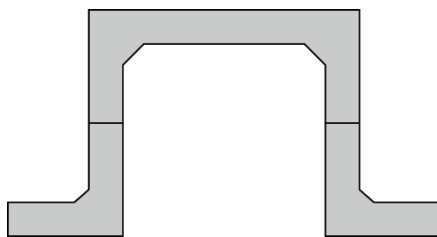


- ・スパンが大きい橋
- ・内空で水替えができる。

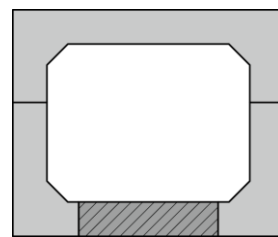
## バリエーション



上下分割ボックス



ポータル



大型ボックス(底板現場打ち)

## 国交省では

プレキャストボックスの活用検討を推進しています。

- ・対象内空断面積 = 40m<sup>2</sup>以下
  - ・予備設計より現場打ちとの比較時に雪寒仮囲い等の仮設費、交通規制なども考慮して検討
- 定期点検要領の改訂 (H31.2)が行われました。**

構造の種類	合理化の方向性
溝橋(ボックスカルバート)	<ul style="list-style-type: none"> <li>・着目すべき個所を低減可能</li> <li>・内空が水路等、利用者被害の影響が小さい個所では、内空面の打音・触診を省略可能</li> </ul>
大型カルバート	<ul style="list-style-type: none"> <li>・内空が水路等、利用者被害の影響が小さい個所では、内空面の打音・触診を省略可能</li> </ul>

引用：国土交通省

## 架け替え施工事例



営業所  
問合せ

本 社：福井県福井市今市町66-20-2  
TEL:0776-38-3800 FAX:0776-38-0255  
大阪事務所：大阪府大阪市淀川区西中島5-13-9  
(新大阪MTビル1号館9F)  
TEL:06-6380-3600 FAX:06-6380-3673

VERTEX  
安心のカタチを造る。

株式会社 **ホクコン**

<https://www.hokukon.co.jp/>

スマホ・タブレットはこちらから「施工事例サイト Hokukon MAGAZINE」



HP  
問合せ

ホクコン 問い合わせ

検索