



◆ 地域ぐるみの水路保全事例 『ダクトル絵パネル』

■ 地域の子もたちと一緒に、地域用水の機能を維持・保全しませんか？ ■



工事名	①かんがい排水事業 足羽川頭首工地区	②かんがい排水事業 足羽川頭首工地区
施主	福井県福井農林総合事務所	足羽川堰堤土地改良区連合
施工場所	福井市下東郷町	福井市下荒井町（四ヶ用水路）
施工時期	平成21年10月～平成21年11月	平成18年5月～平成18年6月
概要	<p>農業用水は、農産物を育てるためのかんがい用水としての役割に加え、生活に密着した『地域の水』として、農業集落の防火用水・消流雪用水や洗い場等の生活用水に利用されているほか、景観形成・親水空間・生態系の保全などの多くの機能を担っています。</p> <p>ダクトル絵パネルは、『地域ぐるみでの地域用水の保全』をコンセプトに、地域の小学校や、地区の子もたちの協力を得て、パネルに生き物の絵を描いたものです。出来上がった絵パネルは、地域の人たちの手で取付けられ、いつまでも地域用水の中に残り続けます。</p> <p>子どもたちを通じたこの活動は、地域用水の機能を維持・保全するとともに、広く地域の人たちに地域用水機能の理解を深めてもらう機会となります。</p>	

メリット

1. 分離したパネルの為、子ども達は、水路に立ち入ることなく絵が描けます。加えて改修工事時に子ども達の描いた絵の汚れ・損傷が生じる事はありません。
2. 軽量である為、改修工事後に地元住民と子供達とが協働し、パネルを取り付ける事も可能です。
3. 絵パネルは、**パネル補強(補修)工法**、**農業用フリューム**、**L型擁壁等**に設置が可能です。

■ 絵パネルは様々な水路形式と組合せることができます ■



パネル補強(補修)工法



農業用フリューム

+

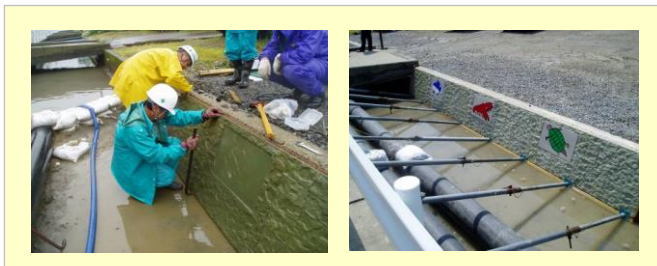


ダクトル絵パネル設置

施工写真



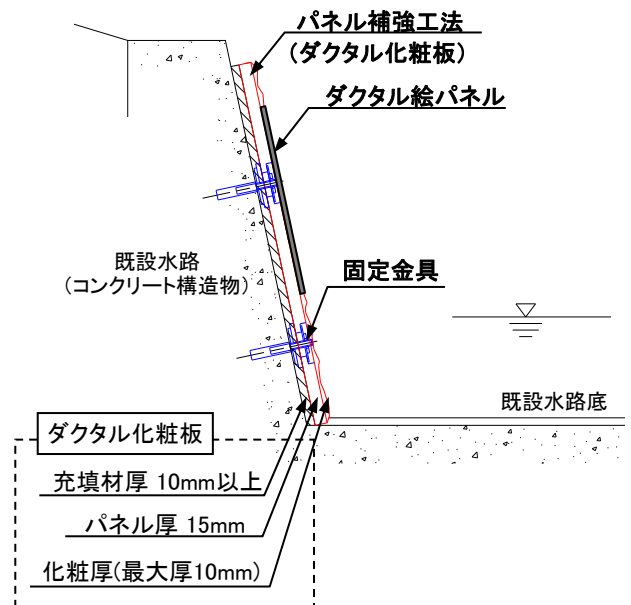
施工事例



既設水路のパネル補強工法にダクトル化粧板を使用し、その上にダクトル絵パネルを設置した。

■ダクトル絵パネルの概算工事費（材工共）

640x400xt10(mm) : 10,000円/枚 (39,000円/m²)



豆知識

農林水産省では地域用水機能を維持保全するための諸活動や組織を支援する事業を実施しています。

■事業名：地域用水機能増進事業、地域用水環境整備事業など

ベルテクスグループ
VERTEX 株式会社 **ホクコン**

<http://www.hokukon.co.jp/>

■お問合せは

本 社 : 福井県福井市今市町66-20-2

TEL:0776-38-3800 FAX:0776-38-0255

関西営業部 : 大阪府大阪市淀川区西中島5-13-9 (新大阪MTビル1号館9F)

FAX:06-6309-5000 FAX:06-6309-5200