



VERTEX NEWS

09

-ゼニス羽田-

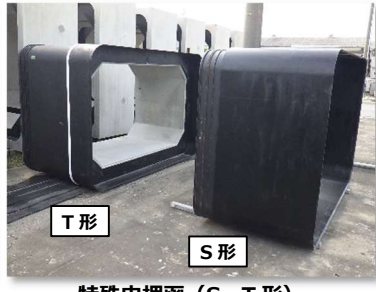
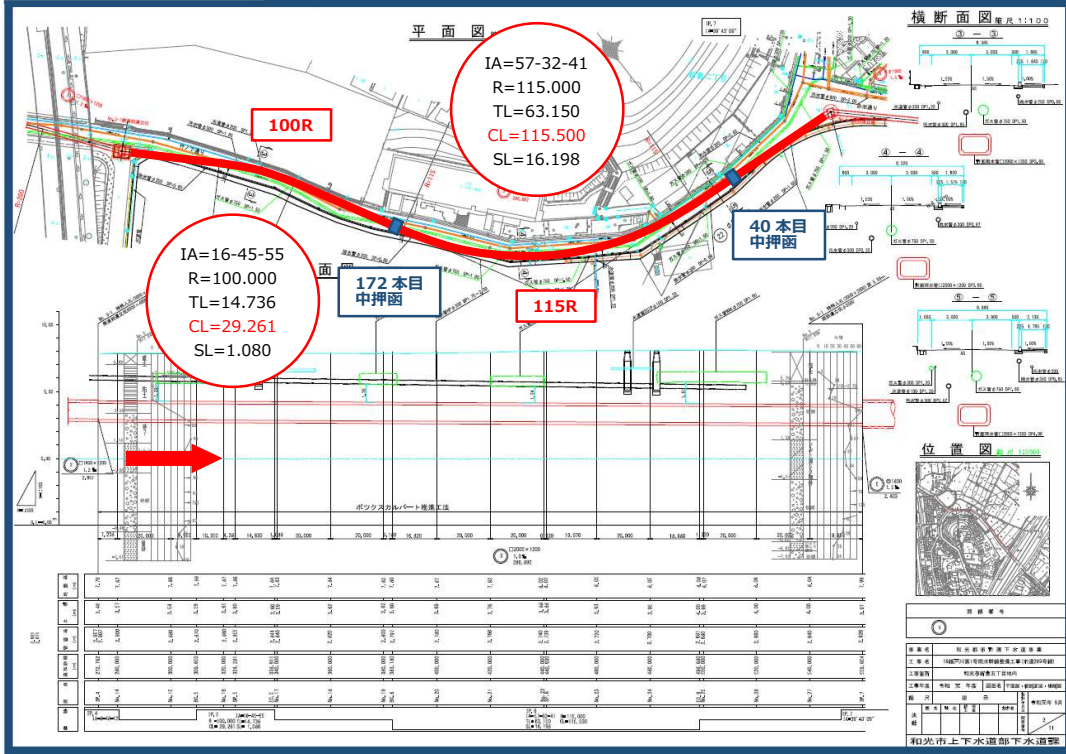
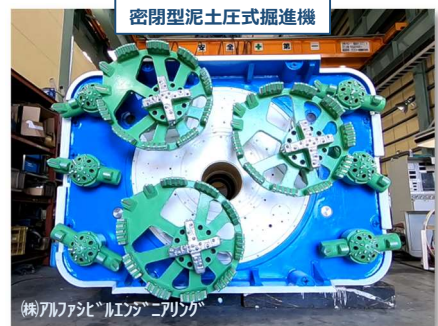
2021/01 月発行

ボックス推進工法 ◆ 施工事例の紹介

ボックス推進工法の施工実績は、全国16件！内空断面 □850×850～□4000×5300の実績があります。



【工事概要】
工 事 名： 19 越戸川第 1 号雨水幹線整備工事（市道 269 号線）
発 注 者： 和光市
施工場所： 埼玉県和光市新倉 5 丁目地内
工 期： 2020 年 5 月 25 日～2020 年 12 月下旬
発進立坑： 鋼矢板Ⅳ型 W6.0m×L4.8m 圧入 L=10.5m 鏡部二重管スレーナ
到達立坑： ライナープレート φ5.5m 掘削土留 L=6.0m 鏡部二重管スレーナ
推進函体： RC ボックスカルバート □2000×1200mm
 （外寸 □2360×1600mm×L2000mm,1000mm）7t
推進路線： L=281.49m（平面 100R+115R）
土質条件： 砂礫層（N 値：18～68,地下水位 G.L.-1.6m）



推進ボックス

特殊中押函 (S・T形)

発進立坑

遠隔操作状況

謹んで新年のご挨拶を申し上げます。旧年中は大変お世話になり誠にありがとうございました。依然新型コロナウイルスの感染が拡大し続けております。この状況が一日も早く収束し、平穏な日々が戻るよう心から願っております。本年も営業第三部一同一丸となって全力で取り組んでまいりますので、どうぞよろしくお願いいたします。

ゼニス羽田(株) 営業第三部 一同



SDGs への貢献 ～世界との共通価値の創造～

SUSTAINABLE DEVELOPMENT GOALS

世界的な課題解決の視点から、ベルテクスグループはモノづくりだけでなく環境や社会の変化に対応して提供できる価値を見直し、企業として持続的な成長を実現してまいります。

